

EDITO

**DONATION-PARTAGE :
LE CHOIX DE LA PAIX**

DOSSIER

**EFFECTUER UN BILAN
PATRIMONIAL**

INFO DU MOIS

**SUCCESSION INTERNATIONALE :
DÉSHÉRITER UN ENFANT
DEVIENT POSSIBLE**

N°66

**MARS
2018**

Mensuel
GRATUIT

Loire-Atlantique



Retrouvez l'intégralité
des annonces immobilières des notaires
sur notaires-ouest.com



une belle vie immobilière

LES BEAUX JOURS REVIENNENT... LES BEAUX PROJETS AUSSI !

COTTAGE / REZÉ



APPARTEMENTS
du 2 au 4 pièces

L'AVENUE / NANTES



APPARTEMENTS
du studio au 4 pièces

INDIGO / PORNIC



VOTRE LOGEMENT
du 2 au 4 pièces
Avec espaces extérieurs

0800 10 44 44

Appel gratuit depuis un poste fixe

nexity.fr

LES NOTAIRES VOUS INFORMENT



Donation-partage : le choix de la paix

*A la fois partage et donation,
la donation-partage permet de régler
tout ou partie de sa succession
par anticipation.*

Elle présente de multiples avantages :

- une attribution définitive des biens donnés entre les bénéficiaires
- Une évaluation définitive des biens donnés au jour de la donation-partage sans réévaluation au décès du donateur

Une donation-partage peut être consentie par toute personne au profit de ses héritiers.

Il est également possible de consentir une donation-partage à des descendants de degrés différents tels que les petits-enfants par le biais d'une donation trans-générationnelle.

Dans les familles recomposées, une donation-partage peut être consentie au profit des enfants **communs ou non**.

Cependant, l'enfant qui n'est pas commun ne peut recevoir des biens que de la part de son parent (biens propres ou communs), sans que son conjoint soit considéré comme co-donateur.

Enfin, un tiers (membre ou non de la famille) peut bénéficier d'une donation-partage dès lors que le partage comprend

soit une entreprise individuelle, soit des parts de sociétés dans laquelle le donateur exerce une fonction dirigeante.

La donation-partage permet de transmettre aux descendants des biens différents tout en respectant l'égalité entre eux et présente aussi l'avantage de pouvoir tenir compte des donations déjà consenties par le passé.

LE CHIFFRE DU MOIS

100 000 €

**c'est la valeur que chaque parent
peut donner à chacun de ses enfants
tous les 15 ans sans fiscalité.**

Dans tous les cas, pour être valable, la donation-partage doit être établie par **acte notarié**, et être acceptée par **tous** les bénéficiaires.

Grégoire MITRY,
*Notaire & Délégué régional
à la communication*

MENSUEL N°66 - MARS 2018

Editeur : Association Notaires de l'ouest.com
14, rue de Paris - CS 16436
35064 RENNES Cedex - Tél. 02 99 27 54 45
www.notaires-ouest.com
Représentant légal : Agnès LANOE
Rédacteur en chef : Grégoire MITRY
Comité de rédaction : Stéphane DROUIN,

Catherine GUIHARD, Luc RABASTE,
Marie DENIS-NOUJAIM, Valérie DEJOIE,
Arnaud TABURET, Anne FERCOQ LE GUEN,
Jeanne COULOUARN, Catherine PAILLEY,
Camille LEMOIGNE
Photos (sauf mention contraire) :
Marc OLLIVIER, iStock
Impression : IMAYE GRAPHIC - Laval (53)
Dépôt légal : nov. 2010

Régie publicitaire :
Precom, SARL au capital
de 1032580 €, RCS Rennes 338883315
16 av. Henri- Fréville, 35200 Rennes.
Contact : Christophe Camus
ouestfrance-immo - 40, rue des Veyettes,
35051 Rennes Cedex 09
02 23 35 39 51 ou 06 23 79 11 49
Conception : Dumas Associés



Imprimé sur du papier fabriqué en Autriche, avec 30 % à 40% de fibres recyclées.
Papier 100% PEFC et issu de forêts gérées durablement sous le numéro hfa-coc-0037.
Eutrophisation : 0.007kg/tonne.



EFFECTUER UN BILAN PATRIMONIAL



Effectuer un bilan patrimonial va permettre d'avoir une vision d'ensemble de votre situation en combinant les aspects juridiques, fiscaux et financiers, et ainsi d'établir une stratégie.

Le bilan patrimonial est une sorte de photographie de votre patrimoine à un moment donné mais également de votre situation familiale. Avec les informations qu'il aura collectées, le notaire chargé d'établir ce bilan va pouvoir vous préconiser les meilleures solutions pour aboutir aux objectifs souhaités.

INTÉRÊTS DU BILAN PATRIMONIAL

Un bilan patrimonial est généralement préconisé quand votre patrimoine commence à devenir plus conséquent. Il est souvent effectué lors d'un moment important de la vie comme lors d'un mariage, d'un divorce, d'une recomposition de famille, lorsque vous recevez une succession, êtes bénéficiaire d'une assurance-vie.

Ce bilan patrimonial va porter sur l'analyse de votre situation patrimoniale, vous devrez fournir divers documents : titres de propriété, actifs bancaires, dettes et emprunts en cours, bulletins de salaire ,

Il va porter sur l'analyse de votre situation professionnelle et ses conséquences : les risques et les précautions à prendre différent suivant que vous êtes salarié, profession

libérale ou chef d'entreprise.

Il va également porter sur l'analyse de votre situation matrimoniale : marié ou non, nombre d'enfants , nombre de frères et sœurs...

Le but est que le professionnel chargé d'établir ce bilan ait toutes les informations vous concernant afin de dresser l'état de la situation actuelle, et de pouvoir établir une

stratégie qui sera la meilleure pour vous. Ce bilan va permettre d'établir les points forts et les points faibles de votre patrimoine, de se poser les bonnes questions et d'anticiper l'avenir. Il sera également l'occasion de donner de nouvelles perspectives à votre organisation et situation patrimoniale. Ce bilan sera l'occasion de vous projeter dans l'avenir.



« LE NOTAIRE PROCHE DE SES CLIENTS EST SOUVENT LE MIEUX PLACÉ POUR EFFECTUER UN BILAN PATRIMONIAL. »

Au cours de ce bilan patrimonial, vous allez indiquer quels sont vos objectifs prioritaires à court, moyen ou long terme, ainsi que vos objectifs secondaires. Beaucoup de questions sont à se poser. Qui souhaitez-vous protéger au maximum et en priorité : votre conjoint, vos enfants ? Votre fiscalité peut-

elle être optimisée, tant pour votre impôt sur le revenu, que pour les autres impôts ? Mes revenus lors de ma retraite seront-ils suffisants ? Mon conjoint aurait-il suffisamment de revenus en cas de décès ? Mon patrimoine est-il assez liquide ?

STRATÉGIES À METTRE EN ŒUVRE

Différentes stratégies vont pouvoir être envisagées :

D'abord, des stratégies patrimoniales qui pourront par exemple, se manifester par une modification du régime matrimonial avec l'adoption de la communauté universelle et attribution intégrale de la communauté au conjoint survivant ou une adaptation du régime matrimonial avec insertion d'une clause de préciput permettant l'attribution en propriété de la résidence principale au conjoint survivant pour éviter une fiscalité trop lourde sur les enfants au deuxième décès.

Dans le cas de familles recomposées, d'autres mécanismes vous seront proposés afin de ne pas porter atteinte aux droits des enfants de chacun, votre notaire vous conseillera par exemple, une donation en usufruit, ou la création d'une société civile pour permettre au conjoint survivant de rester dans la résidence principale.

Les stratégies patrimoniales choisies seront adaptées à chaque famille, et seule une étude approfondie permettra de vous apporter la solution adéquate à vos objectifs.

Puis des stratégies d'investissement seront envisagées, consistant, par exemple, en



divers placements, ou dans l'acquisition de biens procurant un complément de revenus.

Le notaire, qui accompagne les familles tout au long de leur vie, qui connaît bien la situation de ses clients, et qui a une vision d'ensemble au niveau patrimonial, est le professionnel qui saura vous conseiller au mieux.

Pour en savoir plus, consultez votre notaire ou rendez-vous sur notaires-ouest.com

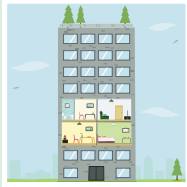
Marie DENIS-NOUJAIM, *Notaire.*




Depreux
CONSTRUCTION

Loire Atlantique - Vendée - Morbihan
02 40 59 78 78
depreux-construction.com

BIEN À SAVOIR



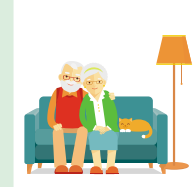
BAIL : NOUVELLE OBLIGATION DU PROPRIÉTAIRE POUR DONNER CONGÉ AU LOCATAIRE

Depuis le 1^{er} janvier 2018, les propriétaires qui souhaitent donner congé à leur locataire pour la vente du logement ou sa reprise (en vue d'y habiter ou d'y loger un proche), doivent obligatoirement joindre une notice d'information à leur courrier. Ce document précise les obligations du propriétaire et les voies de recours du locataire. Cette disposition ne concerne pas les meublés.



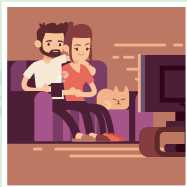
LOGEMENTS VACANTS : MODALITÉ D'EXONÉRATION DE LA TAXE

Une taxe sur les logements vacants (TLV) s'applique aux propriétaires d'un logement situé en zone tendue, c'est-à-dire dans des agglomérations de plus de 50 000 habitants où l'offre et la demande de logements sont déséquilibrées. Cet impôt est dû si le logement est inoccupé depuis plus d'un an au 1^{er} janvier de l'année d'imposition. Pour échapper à cette taxe, le propriétaire doit prouver que cette vacance n'est pas de son fait.



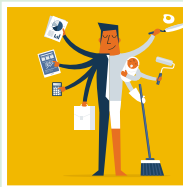
COUP DE POUCE AU MINIMUM VIEILLESSE

Le ministre de l'Action et des Comptes publics ainsi que le ministre des Solidarités et de la Santé ont successivement annoncé la revalorisation de l'Allocation de solidarité aux personnes âgées (Aspa). D'un montant actuel de 803,20 € pour une personne seule et de 1 246,97 € pour un couple, cette aide devrait progressivement augmenter au cours du quinquennat pour atteindre 100 à 155 € de plus par mois en 2020.



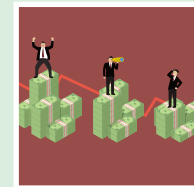
AIDES SOCIALES : LE CONCUBIN DU BÉNÉFICIAIRE N'A PAS À LES RESTITUER

La CAF réclame à un concubin des aides qui ont été versées indûment à sa compagne avec laquelle il partage le logement. Il conteste cette demande devant le tribunal des affaires de sécurité sociale qui lui donne raison. La Cour de cassation confirme, estimant que seul l'allocataire qui a reçu les fonds peut être contraint à les restituer. Et ce, bien que le concubin en ait indirectement profité en occupant le logement.



RETRAITE PROGRESSIVE : DISPOSITIF ÉLARGI

Les salariés ayant plusieurs employeurs peuvent désormais prétendre au dispositif de la retraite progressive, jusqu'ici réservée exclusivement aux salariés sous contrat avec un employeur unique. Pour rappel: la retraite progressive permet, aux salariés de plus de 60 ans, de cumuler emploi à temps partiel et retraite jusqu'à la cessation définitive de l'activité. A condition qu'ils justifient de 150 trimestres.



BAISSE DU TAUX DES INTÉRÊTS DE RETARD

Depuis le 1^{er} janvier 2018 et jusqu'au 31 janvier 2020, le taux d'intérêts de retard est ramené de 0,40 % à 0,20 % par mois. Cette baisse peut concerner les contribuables mis en cause lors d'une procédure avec l'administration fiscale. Il en est de même lorsque l'Etat doit verser des intérêts moratoires à des personnes ayant obtenu un dégrèvement ou ayant obtenu gain de cause dans une procédure face au fisc.

Une offre variée de terrains à bâtir pour votre future maison en Loire-Atlantique



Découvrez
toutes nos
offres sur
sela-immo.fr

Contactez-nous : 02 40 48 48 00
info-comm@lad-sela.fr

**Loire-Atlantique
développement**
/ aménagement et construction

L'INFO DU MOIS

SUCCESSION INTERNATIONALE : DÉSHÉRITER UN ENFANT DEVIENT POSSIBLE

En droit Français, les enfants, ou le conjoint en absence de descendant, sont des héritiers « réservataires ». Cela signifie qu'ils bénéficient d'une part d'héritage qui ne peut, en principe, leur être retirée. Dans une affaire récemment jugée par la Cour de cassation, un couple de Français, installé en Californie, avait décidé, par testament, de léguer tous ses biens à un trust familial. Les statuts du trust prévoyaient que le conjoint survivant hériterait de tous les biens, les enfants n'héritant qu'au décès du second. Les enfants du premier lit engagent une action. La Cour de cassation rejette leur demande estimant « qu'une loi étrangère désignée par la règle de conflit qui ignore la réserve héréditaire n'est pas en soi contraire à l'ordre public international français [...] ». Les juges précisent également que les héritiers ne se trouvaient pas dans « une situation de précarité économique et de besoin ».



LE REGARD DU NOTAIRE



Arnaud TABURET,
Notaire

Encore faut-il que les conditions soient réunies

Déshériter un enfant n'est pas un principe acquis. Des éléments, rattachant le défunt à une autre législation que la loi française, doivent être réunis.

En principe, la loi compétente est celle de la résidence habituelle du défunt ou celle de l'Etat avec laquelle le défunt présentait des liens manifestement étroits. C'était le cas pour notre couple, californien de longue date. A l'inverse, une personne expatriée pour des raisons professionnelles ou fiscales mais dont la famille et la majorité des biens seraient restés dans le pays d'origine pourrait être rattachée à ce dernier.

Par choix ou parce que sa conscience le lui commande, un expatrié français peut préserver les intérêts de ses héritiers réservataires en écartant la loi de son pays de résidence au profit de la loi française. Il suffit de désigner, par testament, la loi de l'Etat dont on a la nationalité comme applicable à sa succession.



CÔTÉ FAMILLE

LES NOTAIRES AU SERVICE DE LA MÉDIATION

La médiation c'est quoi ?

La médiation est un dispositif qui permet à des personnes de mettre fin à leur conflit ou de mieux communiquer grâce à l'intervention d'un tiers indépendant : le Médiateur. Le médiateur est un tiers impartial, indépendant, garant de la confidentialité des échanges.

Il est un professionnel de la pacification des relations, certain de l'intérêt pour les parties d'une solution choisie plutôt qu'une solution imposée.

Les notaires médiateurs sont réunis au sein du Centre de Médiation des Notaires Bretons*.

La médiation pour quels conflits ?

Les notaires médiateurs interviennent dans tous les conflits en relation avec leur métier mais ne peuvent être les médiateurs de leurs clients en raison du principe d'indépendance.

Conflit de voisinage, litige lors d'une vente immobilière, conflit familial au cours d'un divorce, d'une succession, conflits entre associés etc... Le notaire médiateur intervient dans toutes ces situations et participe au retour de relations apaisées.

La médiation pourquoi ?

Il est toujours plus sain de mettre fin aux disputes familiales ou entre voisins au lieu de risquer une guerre interminable, susceptible de se transmettre de génération en génération.

La médiation ou la tentative de médiation n'est jamais inutile; s'il n'est pas possible



de régler le différend, elle aura sans doute permis aux personnes de retrouver un peu d'apaisement.

Enfin ce mode de résolution des conflits est plus rapide et moins onéreux qu'une procédure judiciaire dont on ne connaît jamais l'issue en termes de temps et de résultat.

La médiation comment ?

La médiation peut être judiciaire c'est-à-dire qu'elle aura été suggérée ou imposée par un juge considérant qu'il est souhaitable de recourir à ce mode amiable de règlement des différends.

La médiation peut être conventionnelle c'est-à-dire que les parties décident elles mêmes de cette méthode pour sortir de leur conflit.

Le Centre de Médiation des Notaires Bretons est à votre écoute pour vous renseigner et vous orienter vers un notaire médiateur.

* Pour plus d'informations :
Centre de Médiation des Notaires Bretons
02 99 27 54 45
centredemediationdelouest@notaires.fr

« LA MÉDIATION FAIT PARTIE DE L'ADN DU NOTARIAT. »

Valérie DEJOIE,
Notaire honoraire

Nantes

Vente appartement

>> T1

Nantes rond-point de Rennes **95 000 €**
+EN* : 5 700 €



Idéal investisseurs! NANTES RD-PT-DE-RENNES en copro Appartement T1 de 39 m2 au 2ème ét avec asc. : belle pièce de vie +balcon orienté ouest, cuisine amé. séparée, sdb, WC séparé, rangements. Charges annuelles 1500 euros , Loué 456 € / mois (charges comprises) locataire en place, depuis 2012, DPE: D Hono. 5.50%
Etude Bernier - Lethu - Del Valle Lezior
Tél.:02 51 84 99 09

>> 2 pièces

Nantes divers quartiers **123 000 €**
+EN* : 6 150 €



T2 en bon état comprenant : Entrée avec placard, séjour sur balcon, cuisine non aménagée, salle de bains avec wc; Etage: chambre avec placard. garage en sous-sol. Etait loué : 490€ hors charges Prév charges moy copro 736€/an Hono. 5.00% DPE: D
NOTAIRES ET CONSEILS
02 40 96 43 32

Nantes divers quartiers **125 000 €**
+EN* : 5 625 €



NANTES-RD POINT DE VANNES- T2 avec locataire en place dans copropriété de 2003 à 2 pas du TRAM et des commerces : Entrée/placards, grande pièce de vie lumineuse sur carrelage, kitchenette, chambre, SDB. Place de parking en sous-sol. Loué 460€ + 40€ de charges. Prév charges moy copro 720€/an Hono. 4.50% DPE: D
Etude Trichereau - Néau - Bouché
06 12 31 36 55-06 08 35 74 19

Nantes divers quartiers **125 000 €**
+EN* : 5 850 €



Investisseur, SAINTE ANNE. Dans un immeuble de 1988, au rez-de-chaussée, appartement de 39,37m2 comprenant : entrée, cuisine, arrière-cuisine, salon, une chambre, salle de bains, wc. Cave et place de parking aérien. Loyer : 590€ CC Bail en cours jusqu'à octobre 2019 Hono. 4.68% DPE: E
Mes Albert - Henry de Villeneuve - Jannin 3 rue Piron - Cours
Cambronne - 44000 NANTES Tel: 02 40 73 27 95

Nantes divers quartiers **128 000 €**
+EN* : 7 676 €



Nantes, entre Anatole France et Rd Pt de Vannes (tram à 5mn), au calme, au 4ème étage avec asc., appartement T2 de 32,58m2 entièrement refait à neuf (1ère occupation), balcon exposé Est, chambre avec placards. Place de parking sécurisé, cave en sous-sol. Hono. 6.00% DPE: D
Maître Fauvel Gautier - Laisis
Tél.:02 40 47 59 63

Nantes divers quartiers **145 000 €**
+EN* : 5 000 €



NANTES-PONT DU CENS-T2 de 50m2 avec locataire en place dans petite copropriété de 2005 à proximité de l'Hypodrome:Entrée, séjour de 28m2 donnant sur balcon exposé SUD, kitchenette, dégagement/placards, SDB.Place de parking. Loué 540€ + 56€ ch. Prév charges moy copro 1064€/an Hono. 3.45% DPE: D
Etude Trichereau - Néau - Bouché
06 12 31 36 55-06 08 35 74 19

Connaître
le prix du marché
de l'immobilier
dans votre région :

www.notaires-ouest.com

notaires-ouest.com

www.notaires-ouest.com

Les clés du bien immobilier vendu sont remises, en général, à l'acquéreur le jour de la signature de l'acte authentique.

Nantes divers quartiers **205 000 €**
+EN* : 9 225 €



Appartement de type 2 en excellent état comprenant une entrée avec placard, une pièce de vie sur parquet, une cuisine A/E, une chambre spacieuse, une salle d'eau et un WC séparé. En annexe, une cave. Magnifique vue sur Notre Dame de Bon Port, appartement coup de coeur! Prév charges moy copro 812€/an Hono. 4.50% DPE: D
Etude Trichereau - Néau - Bouché
06 12 31 36 55-06 08 35 74 19

Nantes Saint-Clément - Châlâtres **140 000 €**
+EN* : 8 000 €



En exclusivité!!! NANTES entre SAINT CLEMENT et SAINT DONATIEU, T2 au 1er ét de 38,84m2 cuisine aménagée, salon sur parquet, salle d'eau, une chambre +placard, wc séparés + cave Chauffage individuel au gaz, Fenêtres PVC Double vitrage Taxe foncière : 486 euros, charges de copropriété : 291 euros/an Hono. 5.71% DPE: D
Etude Bernier - Lethu - Del Valle Lezior
Tél.:02 51 84 99 09

>> 3 pièces

Nantes divers quartiers **120 000 €**
+EN* : 6 800 €



ROND POINT DE PARIS : proche Blanche de Castille, T3 de 74,71m2 au rez-de-chaussée d'une copropriété de 1970 en très bon état. Entrée, cuisine (possible ouverte sur séjour), séjour, 2 chambres, s.d.b., w.c. Cave et parking couvert. Prévoir rénovation intérieure. Proche transports et commerces.
Etude
Gaschnignard-Menanseau-Voelker
etude de Maîtres Gaschnignard, Ménanseau et Voelker

Nantes divers quartiers **160 000 €**
+EN* : 6 240 €



ROND POINT DE PARIS. Immeuble de 1999, T3 de 68m2, au 1er étage avec asc., comprenant : entrée avec placards, cuisine, grand séjour lumineux sur balcon, deux chambres dont une avec balcon, salle de bains, wc. Garage fermé de 14,80m2. Prév charges moy copro 1280€/an Hono. 3.90% DPE: VI
Mes Albert - Henry de Villeneuve - Jannin 3 rue Piron - Cours
Cambronne - 44000 NANTES Tel: 02 40 73 27 95

Nantes divers quartiers **170 000 €**
+EN* : 6 630 €



T3 avec locataire en place, Gare Maritime, au 3ème étage sans asc. comprend, une pièce de vie sur parquet avec cuisine ouverte, 2 chambres, une s.d.e. et des wc séparés.Cave. Possibilité de se garer dans la cour de l'immeuble. loyer 660 euros + 30 euros de charges Prév charges moy copro 1320€/an Hono. 3.90% DPE: VI
Mes Albert - Henry de Villeneuve - Jannin 3 rue Piron - Cours
Cambronne - 44000 NANTES Tel: 02 40 73 27 95

Nantes divers quartiers **185 000 €**
+EN* : 8 325 €



NANTES, Appartement renové, au 3ème étage sur 4 avec ascenseur avec entrée, pièce de vie donnant sur terrasse, cuisine ouverte a/g, 2 chambres, sdb et wc. Place de stationnement. Environnement calme avec commerces et transports. Aucun travaux, ravalement récent. Prix de 193.325€ dont 8.325€ d'honoraires (4,5%)
MAITRES LENGIART-LEBEC ET
TEITGEN Tél.:02 28 01 24 30

Nantes divers quartiers **253 000 €**
+EN* : 11 000 €



NANTES - DANS NOUVELLE RESIDENCE CONTEMPORAINE "LE VERNE" AU 3E ETAGE SUR 4 - APPARTEMENT DE TYPE 3 DE 64 M2 AVEC TERRASSE ET PARKING SOUTERRAIN.PROCHE TOUTES COMMODITES - LIVRAISON 3ème TRIM 2018. Appartement de type 3 comprenant : Entrée - Séjour Cuisine - Loggia -2 Chambres - Salle de bains amén. - WC.
Office Notarial De Carquefou
Tél.:02 40 18 11 40

Nantes divers quartiers **280 000 €**
+EN* : 10 920 €



GRASLIN - T3 loué de 81 m2 dans immeuble ancien de caractère situé au deuxième étage sans ascenseur : entrée, salon, cuisine, deux chambres, bains. Bail du 1er mars 2017 - Loyer mensuel 880 € + provision sur charges de 90 €. Hono. 3.90% DPE: NS Ds copro de 20 lots Prév charges moy copro 2580€/an Etude Mithy Baudry Vincendeau
Poiraud Tél.:02 40 73 41 75

>> 4 pièces

Nantes divers quartiers **90 000 €**
+EN* : 4 950 €



NANTES-BELLEVUE- T4 à rafraichir et à proximité des COMMERCES et TRAM : Entrée, dégagement avec placards, salon-séjour lumineux donnant sur balcon exposé SUD-OUEST, cuisine aménagée, loggia, placards, 2 chambres dont 1 donnant sur balcon, SDB. Parking et cave. Prév charges moy copro 1980€/an Hono. 5.50% DPE: VI
Etude Trichereau - Néau - Bouché
06 12 31 36 55-06 08 35 74 19

Performance énergétique des bâtiments

(voir pictogramme dans les annonces)

Logement économe

< 50 A

51 à 90 B

91 à 150 C

151 à 230 D

231 à 330 E

331 à 450 F

> 450 G

Logement économe

> 450 G

Logement économe

> 450 G

Logement économe

> 450 G

• La performance énergétique est exprimée en kWh/m².an. L'échelle est cotée de A, pour les logements les plus sobres, à G, pour les plus énergivores. La moyenne du parc immobilier français se situe autour de 240 kWh/m².an (classe E).

Les bâtiments concernés par le DPE sont les maisons et les appartements, mais aussi tous les locaux tertiaires (bureaux, commerces, établissements scolaires, etc.).

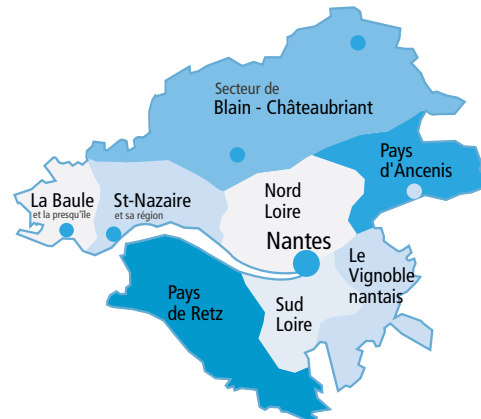
Quelques exceptions existent néanmoins : certaines constructions provisoires, les bâtiments indépendants de moins de 50 m², les monuments historiques, certains bâtiments industriels, artisanaux ou agricoles, etc.

Consommation énergétique en kWh/m².an en énergie primaire

(source ADEME)

sommaire

Nantes	10
Nord Loire	13
Sud Loire	15
Le Vignoble nantais	16
Pays de Retz	17
La Baule et la Presqu'île	20
Saint-Nazaire et sa région	21
Pays d'Ancenis	23
Secteur de Blain Châteaubriant	24
Autres départements	25
Entreprises et Commerces	25



À vendre

La sélection des notaires de Loire-Atlantique

CAMPBON - CENTRE

MAISON 315 000 € + EN* 13 800 €



D

Campbon, au cœur du bourg, maison du XIV^e d'une surface habitable d'env. 237 m² sur parcelle arborée de 1190 m² - Dépendances. À rénover partiellement.

MARTIN ET ASSOCIÉS

02 40 18 11 40

negocarquefou@notaires.fr

CLISSON

Fds de commerce 65 000 € + EN* 3 600 €



Dans le centre historique et commerçant de CLISSON, fonds de commerce à vendre : boutique de décoration, mobilier et arts de la table, sur deux niveaux plus réserve.

SCP TEILLIAIS DE VOS ROUILLON

02 40 54 78 27

[negociation.44029@notaires.fr](mailto:negotiation.44029@notaires.fr)

GUÉRANDE - SAILLÉ

MAISON 200 000 € + EN* 10 800 €



E

Maison d'habitation en pierre de 73 m² offrant : entrée, séjour / salon, cuisine, buanderie / wc, deux chambres, une salle de bains, 30 m² (carrez) de combles aménageables et une grande dépendance. Réf : 44117-1084

NOTAIRES PRESQU ILE ASSOCIÉS

02 40 11 25 26

[negociation.44117@notaires.fr](mailto:negotiation.44117@notaires.fr)

LA BAULE

APPART. 270 000 € + EN* 18 480 €



F

Appartement vue mer de type 2 comprenant : une entrée, un wc, une cuisine, un salon, un coin chambre, une salle d'eau, une terrasse. Charges 800 euros/an. 15 lots principaux. Réf : 44117-1070

NOTAIRES PRESQU ILE ASSOCIÉS

02 40 11 25 26

[negociation.44117@notaires.fr](mailto:negotiation.44117@notaires.fr)

LA BAULE

MAISON 300 000 € + EN* 15 000 €



F

Villa centre ville offrant : un salon salle à manger, quatre chambres, une sde, une sdb, deux wc, une cuisine avec coin repas, un dressing, une chaufferie, deux pièces, un garage et une dépendance. Réf : 44117-1086

NOTAIRES PRESQU ILE ASSOCIÉS

02 40 11 25 26

[negociation.44117@notaires.fr](mailto:negotiation.44117@notaires.fr)

LA TURBALLE

MAISON 180 000 € + EN* 9 840 €



E

Maison d'habitation de 92 m² sur un terrain de 90 m² comprenant : Séjour / salon, cuisine US aménagée, sde avec douche à l'italienne, wc et deux chambres, place de parking et abris de jardin. Réf : 44117-1085

NOTAIRES PRESQU ILE ASSOCIÉS

02 40 11 25 26

[negociation.44117@notaires.fr](mailto:negotiation.44117@notaires.fr)

LE CROISIC

MAISON T5 280 000 € + EN* 12 480 €



E

La Pierre Longue, Maison d'env. 80 m² habitables (90 m² utiles) + garage, jardin ouest (292 m² en tout). Réf : 44122-3323B.

OFFICE NOTARIAL REZÉ

02 40 32 45 10

nego.notaires.reze@notaires.fr

LE PELLERIN

MAISON 450 000 € + EN* 14 500 €



D

En hameau, maison indépendante de caractère en pierres d'une surface de 150 m² env. Jardin paysagé sans vis à vis avec piscine chauffée. Terrain de 3730 m² env. Deux dépendances en pierres de 40 et 95 m² env.

OFFICE NOTARIAL DU PELLERIN

02 40 04 57 67

[negociation.44080@notaires.fr](mailto:negotiation.44080@notaires.fr)

MASSERAC

TERRAIN À BATIR 17 000 € + EN* 1 440 €



Bourg - TERRAIN À BATIR d'env. 490m² sur lequel existe un BATIMENT et un puits, à viabiliser. Réf : 44122-3135D.

OFFICE NOTARIAL REZÉ

02 40 32 45 10

nego.notaires.reze@notaires.fr

MAUVES-SUR-LOIRE

MAISON T7 556 565 € + EN* 22 436 €



Centre - Propriété rénovée en 2003, d'env. 240 m² + dépendances, sur jardin paysager 1.980 m² en tout. Réf. 44122-3296B.

OFFICE NOTARIAL REZÉ
02 40 32 45 10
nego.notaires.reze@notaires.fr

NANTES - ROND-POINT DE PARIS

APPART. T3 120 000 € + EN* 6800 €



Proche Blanche de Castille, T3 de 74,71m² au rdc d'une copro. de 1970 en très bon état. Entrée, cuis., séjour, 2 ch., s.d.b., wc. Cave et pkg couvert. Prévoir rénovation intérieure. Proche transports et commerces.

SCP GASCHIGNARD MENANTEAU
ET VOELKER - 02 40 35 92 99
negociation.44002@notaires.fr

NANTES ANATOLE-FRANCE

APPART. T2 128 000 € + EN* 7676 €



Anatole-France (tram à 5mn), au calme, au 4^e étage avec asc., appartement T2 de 32,58m² entièrement refait de neuf (1^{re} occupation). Balcon, parking, cave.

ETUDE FAUVEL GAUTIER LAISIS DUBOURG
02 40 47 59 63
fgl.nego@notaires.fr

NANTES - BEAUJOIRE/RANZAY

MAISON 200 000 € + EN* 10 000 €



Maison de plain-pied de 62m² évolutive sur belle parcelle de 495m² de terrain. Entrée, cuis. avec coin repas, séjour, 2 ch., s.d.b, wc, garage, grenier et dépendances. Huisseries double vitrage. Proche transports.

SCP GASCHIGNARD MENANTEAU
ET VOELKER - 02 40 35 92 99
negociation.44002@notaires.fr

NANTES SUD - LE DOUET

MAISON 800 000 € + EN* 23 250 €



Maison de caractère de 1929 en parfait état d'une surface habitable de 320 m² environ sur quatre niveaux. Garage double. Terrain clos et sécurisé de 735 m² env. Très belles prestations.

OFFICE NOTARIAL DU PELLERIN
02 40 04 57 67
negociation.44080@notaires.fr

NANTES ST-CLÉMENT - CHALÂTRES

Maison T8 870 000 € + EN* 30 000 €



Saint-Pasquier - Vaste maison entièrement rénovée de plus de 220 m². Garage double. Sous-sol de 53 m² environ.

MITRY BAUDRY VINCEDEAU POIRAUD
02 40 73 41 75
nego.mitry@notaires.fr

NANTES - DOBRÉE

APPART. 950 000 € + EN* 32 500 €



Dans magnifique immeuble haussmanien avec asc., apt de 244 m² comprenant : entrée, triple réception 73 m², cuis., arrière cuis., 4 gdes ch., 3 bains, 2 wc, dressing. Belles prestations. Très bon état. Garage individuel.

SCP GASCHIGNARD MENANTEAU
et VOELKER - 02 40 35 92 99
negociation.44002@notaires.fr

REZÉ

MAISON T7 430 000 € + EN* 17 880 €



Haut-Landreau - Maison d'env. 160 m² (5 chambres) + garage et préau, sur terrain ouest 1 104 m² en tout. Réf. 44122-3310B

OFFICE NOTARIAL REZÉ
02 40 32 45 10
nego.notaires.reze@notaires.fr

SAINT-PHILBERT-DE-GRAND-LIEU

PROPRIÉTÉ 480 000 € + EN* 18 720 €



Propriété du XVIII^e siècle : Hall d'entrée, salle à manger avec cheminée, salon, cuisine équipée, suite parentale. À l'étage : 5 chambres, SDB, SDE wc. Parc 4400 m², orangerie, jacuzzi, hammam.

MITRY BAUDRY VINCEDEAU POIRAUD
02 40 73 41 75
nego.mitry@notaires.fr

SAINT-GRAVÉ

PROPRIÉTÉ 376 900 € + EN* 18 129 €



Au cœur du bourg de St Gravé, à 20 mn de la gare TGV de Redon, ancien presbytère sur une parcelle de 6170m², 279 m² habitable, grenier, dépendances, bon état général.

ÉTUDE FAUVEL GAUTIER LAISIS DUBOURG
02 40 47 59 63
fgl.nego@notaires.fr

THOUARÉ-SUR-LOIRE - PROCHE CENTRE

MAISON 480 000 € + EN* 19 200 €



En exclusivité - Thouaré-sur-Loire - Ancienne demeure en pierre de 175 m² hab. env. entièrement rénovée sur parcelle de 760 m² exposée sud/ouest - Garage et piscine.

SCP MARTIN ET ASSOCIÉS
02 40 18 11 40
negocarquefou@notaires.fr

VERTOU

MAISON T6 343 000 € + EN* 14 748 €



Proche Grassinière - Maison d'env. 145 m² (4 chambres dont 1/r.d.c.) - Sdb + 2 salles d'eau - Garage et lingerie, sur terrain 479 m². Réf : 44122-3311A

OFFICE NOTARIAL REZÉ
02 40 32 45 10
nego.notaires.reze@notaires.fr

NANTES VENTE APPARTEMENT (suite)

Nantes divers quartiers **260 000 €**
+EN* : 12 740 €



Tortière - Type 4 de 87 m2 dans immeuble de 1963 en rez-de-chaussée à rafraîchir dans son ensemble composé d'un séjour de 22,50 m2, cuisine aménagée de 9,30 m2 ouvrant sur une grande terrasse de 27 m2, 3 chambres 11,30, 11,90 et 12,90 m2, salle de bains Cave et parking. hono. 4.90% DPE: VI Etude Mitry Baudry Vincendeau Poiraud Tél.:02 40 73 41 75

Nantes divers quartiers **335 000 €**
+EN* : 14 000 €



ST-CLEMENT : ds pte rue au calme, vaste T4 traversant de 96,89m2 au 2ème ét. avec asc. d'une copro. de bon standing des années 1970. Entrée, cuis., salon/séjour 31,61m2 donnant sur terrasse de 8,56m2 exposée sud-est, 2 gdes ch., s.d.b., w.c, placards. Garage ind., cave. Prévoir réno. int. Emplacement privilégié. Etude Gaschnigard-Menanteau-Voelker étude de Maîtres Gaschnigard, Ménanteau et Voelker

Nantes divers quartiers **340 000 €**
+EN* : 15 300 €



Appartement de type 4 comprenant une entrée, un salon séjour ouvert sur sa loggia avec une belle vue sur la Loire et le centre ville, 2 chambres, Salle d'eau et WC séparé. Très bon état général, nombreuses commodités à proximité. En annexe, une place de parking. Prév charges moy copro 1572€/an Hono. 4.50% DPE: C Etude Trichereau - Néau - Bouché 06 12 31 36 55-06 08 35 74 19

>> 5 pièces

Nantes divers quartiers **210 000 €**
+EN* : 9 450 €



NNANTES-ST JACQUES-T5 très lumineux au 5è étage sur 6 avec ascenseur et à proximité de toutes commodités:Entrée, dégagement avec placards, salon-séjour donnant sur balcon expo. SUD/OUEST, cuisine équipée, 3 chambres, SDE, Garage et place de parking. Cave. Prév charges moy copro 1672€/an Hono. 4.50% DPE: VI Etude Trichereau - Néau - Bouché 06 12 31 36 55-06 08 35 74 19

www.notaires-ouest.com
plus de 25 000
annonces en ligne.

notaires-ouest.com

Nantes divers quartiers **260 000 €**
+EN* : 11 700 €



NNANTES-BEAULIEU- T5 de 101 m2 avec entrée, Salon/séjour donnant sur grand balcon exposé plein OUEST, cuisine aménagée, 3 chambres, SDB. Garage fermé et cave. A proximité de toutes commodités. Hono. 4.50% DPE: VI Etude Trichereau - Néau - Bouché 06 12 31 36 55-06 08 35 74 19

Nantes divers quartiers **285 000 €**
+EN* : 12 750 €



NANTES - CHANTENAY Immeuble 1983 ravalé, T5 au 2ème et dernier ss asc. 93,36 m2 hab avec loggia fermée exposé Ouest. salon-séjour 31 m2 traversant s/verdure, cuisine aménagée, 3 chambres s/jardin, bains, possibilité 4ème chbre. Chauff. ind gaz parking couvert et cave. Prév charges moy copro 2024€/an Hono. 4.47% DPE: C MAITRES RONDEAU, BIGEARD ET GUILLOU Tél. : 02 51 84 92 63

Nantes divers quartiers **413 400 €**
+EN* : 16 600 €



NANTES/DECRE Bel immeuble ancien ravalé au 3ème étage ss asc. Appartement d'angle T5 de 135,29 m2, salon 31m2 en rotonde cheminée marbre ouvert sur séjour 24 m2 s/parquet, cheminées, cuisine, 2 chbres (15,13 et 14,52 m2) s/parquet. Cave et grenier chauff.ind. gaz - Hono. 4.02% DPE: D Prév charges moy copro 1808€/an MAITRES RONDEAU, BIGEARD ET GUILLOU Tél. : 02 51 84 92 63

>> 6 pièces et plus

Nantes divers quartiers **1 200 000 €**
+EN* : 52 700 €



Nantes Grasiln, hyper centre, unique à Nantes !! Au 2ème et dernier étage avec asc. loft de 174 m2 hab (192 m2 au sol) aménagé dans la partie haute d'une ancienne église, c3 chambres, salon 37m2, cuisine aménagée-équipée 31 m2. 2 garages. Prév charges moy copro 2084€/an Hono. 4.39% DPE: D Maître Fauvel Gautier - Laisis Tél.:02 40 47 59 63

Nantes Centre ville **525 000 €**
+EN* : 24 000 €



NANTES PREFECTURE Appartement T6 de 128,41m2 au 1er étage avec asc. : entrée, +placard, cuisine aménagée et équipée, salon-séjour (33,54m2) vue Erdre orienté Sud, 3 ch., bureau ou chambre supplémentaire, 2 sdb, 2 wc +2 caves + garage Etude Bernier - Lethu - Del Valle Lezier Tél.:02 51 84 99 09

Vente maison

Nantes divers quartiers **275 000 €**
+EN* : 9 600 €



Proche commodités, Maison de 2007, oss bois, d'env 110 m2: Séjour/poêle bois(28 m2), cuisine(6.62 m2), 2 chs/s de priv, WC, 1er bureau(7.95 m2), 2 pss communicantes avec point eau/dressing, sdb/WC. Garage(22 m2). Terrain clos avec puits, d'env 468 m2. Rens 02 40 78 84 28 Hono. 3.49% DPE: D Etude de St Philbert de Grand Lieu Tél. : 02 40 78 99 83

Nantes divers quartiers **370 000 €**
+EN* : 14 600 €



NANTES GACHET - MAISON FAMILIALE DE 131 M2 HAB. ENV. (SURFACE UTILE DE 156 M2) SUR PARCELLE DE 713 M2 EXPOSEE E/O - VERANDA - GARAGE -CAVE. Au Rez-de-chaussée : Entrée par véranda - entrée - Pièce de vie - Cuisine A/E -Arrière-cuisine - Chambre - Salle d'eau- Wc. Etage: Palier - 3 Chambres -S.d.b-WC. Grand garage. Office Notarial De Carquefou Tél.:02 40 18 11 40

Nantes divers quartiers **390 000 €**
+EN* : 15 700 €



TORTIERE/ERAUDIÈRE: maison nant. d'env. 115m2 sur 472m2 de terrain. Au r.d.c.: entrée, 2 ch., w.c. A l'ét.: palier, salon/séjour, cuisine, ch. placard, s.d.e., w.c. Garage, grenier aménageable, lingerie. Huisséries PVC double vitrage. Volets roulants électriques. Elec. aux normes. Prévoir déco. Calme, sans vis-à-vis. Etude Gaschnigard-Menanteau-Voelker étude de Maîtres Gaschnigard, Ménanteau et Voelker

Nantes divers quartiers **623 000 €**
+EN* : 22 000 €



St Pasquier - Vaste maison de 1953 : en rez-de-jardin : salon/séjour de 42 m2 avec coin télé de 11,50 m2, cuisine aménagée, w.c, buanderie. En rez-de-rue : 3 chambres, salle d'eau avec WC. Au 1er étage : 2 chambres plus suite parentale, salle de bains avec wc. Au 2ème étage : chambre .Garage. Hono. 3.53% DPE: C Etude Mitry Baudry Vincendeau Poiraud Tél.:02 40 73 41 75

Le contrat de mariage doit être rédigé par un notaire.

notaires-ouest.com

Nantes divers quartiers **680 000 €**
+EN* : 18 000 €



NANTES/ST FELIX-RD POINT DE RENNES Bel Lot particulier en Pierres de 195 m2 s/399 m2 terrain arboré Sud sans vis à vis, double séjour 42 m2 s/parquet, cheminées, 6 chbres, bureau. Sous-sol complet Hono. 2.65% DPE: C MAITRES RONDEAU, BIGEARD ET GUILLOU Tél. : 02 51 84 92 63

Nantes Saint-Jacques **330 000 €**
+EN* : 11 272 €



NANTES proche La Joliverie, busway, maison de 1967 d'environ 155m2 sur jardin clos de 462m2 comprenant entrée, cuisine, salle à manger, salon-séjour, véranda, 4 chambres, bureau, salle de bains, wc, chauffage, atelier, garage. Prix négociable. Hono. 3.42% DPE: E SCP POSTEC-AUDRAIN-CAPELLE-DENIS NOUJAIM Tél.:02 51 71 25 23

Nantes Saint-Jacques **520 000 €**
+EN* : 16 972 €



NANTES, proche Sèvre et toutes commodités, belle maison ancienne (d'environ 155m2) sur jardin arboré et clos de 1067m2 comprenant entrée, cuisine, salon sur parquet, salle à manger, quatre chambres, un bureau, salle d'eau, salle de bains, deux wc, lingerie, garage. Orientation est ouest. Hono. 3.26% DPE: VI SCP POSTEC-AUDRAIN-CAPELLE-DENIS NOUJAIM Tél.:02 51 71 25 23

Divers ventes

Nantes divers quartiers **175 000 €**
+EN* : 6 622 €



Local professionnel rez de chaussée, proximité immédiate transports, commerces, écoles. entrée, dégagement, 5 pièces a/placards, WC, point d'eau, 181 622,04 € Honoraires 3,78% TTC inclus à la charge de l'acquéreur (Prix 175 000 € hors honoraires) - Frais d'acte en plus : 13 728 € Réf. : 44118-320349 Hono. 3,78% DPE: D Maîtres Cassigneul-Drogou-Glaud Tél.:02 40 34 77 17

Nantes divers quartiers **410 000 €**
+EN* : 15 990 €



Rond Point de Rennes - Bureaux dans immeuble de 1994 situés au 1er étage avec ascenseur libres de toute occupation composés d'une entrée, 5 bureaux, pièces archives, vestiaires et rangements, toilettes. 3 Parkings en sous-sol dont un ancien espace archives de 16,50 m2, cave. Chauff. individuel au gaz Hono. 3.90% DPE: C Etude Mitry Baudry Vincendeau Poiraud Tél.:02 40 73 41 75

Nord Loire

Vente appartement

>> 2 pièces

44 St-Herblain **110 000 €**
+EN* : 7 500 €



ST HERBLAIN - PLAISANCE Route de Vanves. Au calme, T2 40,10 m2 hab au 1er avec asc. dans immeuble de 2004. Cuisine aménagée ouverte s/séjour 22,45 m2, pte-fenêtre s/cour, chambre avec placard, accès salle de bains, parking aérien Prév charges moy copro 882€/an Hono. 6.82% DPE: D MAITRES RONDEAU, BIGEARD ET GUILLOU Tél. : 02 51 84 92 63

>> 3 pièces

44 Orvault **205 000 €**
+EN* : 10 350 €



ORVAULT - FERRIERE A 2 pas du TRAM. Dans immeuble de 2000 ravalé, T368,88 m2 au 3ème avec ascenseur. cuisine aménagée, cellier, séjour 20,37 m2 accès à un large balcon Ouest 7,32 m2 s/verdure, 2 chambres dont 1 avec placard, bains, garage et parking aérien Prév charges moy copro 540€/an Hono. 5.05% DPE: C MAITRES RONDEAU, BIGEARD ET GUILLOU Tél. : 02 51 84 92 63

44 St-Herblain **215 000 €**
+EN* : 8 385 €



Bourg- Dans immeuble de 2015, type 3 situé au 3ème étage avec ascenseur composé, cuisine aménagée ouverte sur pièce de vie de 26,70 m2 avec balcon de 2,60 m2 exposé Ouest, deux chambres de 12,48, 12,17 m2, bains, toilettes, buanderie. Annexes : 2 parking en sous-sol. Hono. 3.90% DPE: A Prév charges moy copro 1168€/an Etude Mitry Baudry Vincendeau Poiraud Tél.:02 40 73 41 75

www.notaires-ouest.com
des conseils pour acheter
ou vendre en toute sécurité.

notaires-ouest.com

NORD LOIRE VENTE APPARTEMENT (suite)

>> 4 pièces

44 Carquefou 345 000 €
+EN* : 14 000 €



CARQUEFOU - CENTRE VILLE - CALME - AU DERNIER ETAGE APPARTEMENT DE TYPE 4 DANS COPROPRIETE RECENTE - DOUBLE TERRASSE - EXPO S/O - DOUBLE CAVE ET PARKING. Edifié en 2015, appartement comprenant : Entrée / Dégagement - Salon / Séjour avec cuisine ouv.donnant sur terrasse- 2 Chambres - Bureau - Salle de bains.

Office Notarial De Carquefou
Tél.:02 40 18 11 40

44 St-Herblain 105 000 €
+EN* : 4 522 €



appartement au 4ème étage, en parfait état, lumineux, entrée a/placards, séjour-salon 27.61m2 sur balcon 6.15m2 orienté Ouest, cuisine aménagée et équipée, dégagement, dressing, 2 chambres dont 1 avec placard, salle d'eau, soit 71.72m2 hab. cave - Hono. 4.23% DPE: C

Maitres Cassigneul-Drogou-Glaud
Tél.:02 40 34 77 17

>> 5 pièces

44 St-Herblain 170 000 €
+EN* : 7 650 €



SAINT HERBLAIN-VAL DE CHEZINE 2è étage sans ascenseur, appartement T5 avec Salon/séjour, 3 chambres, cuisine, salle d'eau et WC séparé. Cave et stationnement libre. Prév charges moy copro 2096€/an Hono. 4.50% DPE: D

Etude Trichereau - Néau - Bouché
06 12 31 36 55-06 08 35 74 19

Vente maison

44 Carquefou 405 000 €
+EN* : 19 800 €



Carquefou (housseau) Maison de 165 m2 comprenant :Au rez de chaussée : hall, salon, séjour, cuisine salle à manger, chambre, wc, buanderie.A l'étage palier desservant 3 chambres, salle de bains, suite parentale avec douche et dressing.Terrain de 540 m2 exposé Sud Est, garage. Hono. 4.89% DPE: D

Etude Mitry Baudry Vincendeau
Poiraud Tél.:02 40 73 41 75

www.notaires-ouest.com
l'immobilier
des notaires de l'Ouest.
notaires-ouest.com

44 La Chapelle-sur-Erdre 330 000 €
+EN* : 13 200 €



LA CHAPELLE SUR ERDRE, maison de 135m2 comprenant entrée, 2 chambres, sde et wc. A l'étage, une pièce de vie avec cheminée et balcons, une cuisine séparée a/é, 2 chambres, 1 sdb et wc. Grand grenier à aménager. Garage double, cave et jardin. Prix de vente 343.200€ dont 13.200€ d'honoraires (4.00%) DPE: D

MAITRES LENGART-LEBEC ET TEITGEN Tél.:02 28 01 24 30

44 La Chapelle-sur-Erdre 350 000 €
+EN* : 14 000 €



LA CHAPELLE SUR ERDRE, maison de 145 m2 comprenant au rdc, séjour avec cheminée, cuisine ouverte a/é, 3 chambres, sdb et un wc. A l'étage, mezzanine, 2 chambres, sde et un wc. Garage avec rangements, Transports et bourg à proximité. Prix de vente : 350 000€ dont 14 000€ TTC d'honoraires (4.00%) DPE: D

MAITRES LENGART-LEBEC ET TEITGEN Tél.:02 28 01 24 30

44 La Chapelle-sur-Erdre 475 000 €
+EN* : 19 000 €



LA CHAPELLE SUR ERDRE, maison familiale de 173m2 comprenant au rdc : pièce de vie avec cheminée, séjour avec cuisine ouverte a/é, arrière-cuisine, chambre avec sde et w.c. A l'étage, mezzanine, 4 chambres, sdb, lingerie et wc. Garage et un jardin bien exposé sur 824 m2. Réf 319303. Prix 494.000€ honoraires inclus (4%)

MAITRES LENGART-LEBEC ET TEITGEN Tél.:02 28 01 24 30

44 La Chapelle-sur-Erdre 550 000 €
+EN* : 19 250 €



LA CHAPELLE SUR ERDRE, maison de 238 m2 qui offre, entrée, pièce de vie avec, salon avec cheminée, cuisine séparée avec un cellier, 2 chambres, sde,sdb et wc. A l'étage, palier, 3 chambres, sdb et wc. Sous-sol avec double garage, cave, atelier et bureau. Terrain de 2173m2. Prix 550.000€ dont 19.250€ d'honoraires (3.5%)

MAITRES LENGART-LEBEC ET TEITGEN Tél.:02 28 01 24 30

44 Les Touches 90 000 €
+EN* : 5 500 €



LES TOUCHES, maison en pierre 54m2 pièce de vie avec cheminée, salon, s.d.e, 2 ch. Prév voir travaux, assainissement et raccordement SAUR, grenier sur toute la surface sous combles (potentiel à développer). Cave, dépendance en parpaing. Jardin 1232m2. Maison reliée au puits. Zonage : Nha. Hono. 6.11% DPE: NS

Etude de Maître Gaschnigard
Tél.:02 40 57 90 01

www.notaires-ouest.com
des conseils pour acheter
ou vendre en toute sécurité.
notaires-ouest.com

44 Ligné 185 000 €
+EN* : 8 000 €

Proche commodités, sur terrain de plus de 850 m2, maison comprenant : entrée, cuisine, salon-séjour, 3 chambres, salle de bains, wc DPE: D

MAITRE DAVID Tél.:02 40 77 00 03

44 Notre-Dame-des-Landes 250 000 €
+EN* : 12 000 €



NOTRE DAME DES LANDES, proche HERIC.Maison en pierre 173m2 rénoverée, sans nuisances. 2 salons,cuisine A/E, arrière cuisine, s.d.b+s.d.e. 4 ch et 1 salle de jeux. Garage , cabanon et abri bois, Jardin et terrasse. cheminée insert.Cars scolaires devant la porte: primaireCollège :Blain+ Héric . LILA Nantes. Hono. 4.80%

Etude de Maître Gaschnigard
Tél.:02 40 57 90 01

44 Orvault 230 000 €
+EN* : 10 000 €



ORVAULT BOURG ANCIENNE ECURIE + GRENIER ET GARAGES A REHABILITER ENTIEREMENT (environ 150 m2 à réhabiliter, prévoir changement de destination) Prévoir compteur électrique et eau Hono. 4.35% DPE: NS

Etude Bousson et Kuhn
Tél.:02 51 72 93 10

44 St-Herblain 280 000 €
+EN* : 12 600 €



VILLAGE EXPO - Maison en impasse, sur terrain de 324m2 composée de : Entrée, cuisine équipée, Salon/séjour sur parquet avec cheminée et donnant sur jardin arrière, 4 chambres (dont 3 en RDC), 2 bureaux, SDB, SDE, 2 WC, grenier, Garage. Prév charges moy copro 372€/an Hono. 4.50% DPE: VI

Etude Trichereau - Néau - Bouché
06 12 31 36 55-06 08 35 74 19

44 St-Mars-du-Désert 235 000 €
+EN* : 11 000 €



Saint Mars du Désert - Proche bourg-Maison familiale de 155 m2 sur parcelle de 528 m2 - Garage. Au rez-de-chaussée : Entrée avec placard - Salon/Séjour avec cheminée- Cuisine amén. - 3 Chambres - Salle de bains - Salle d'eau - Wc. A l'étage : Dégagement - 3 Chambres - Grenier. Garage- Terrasse. Jardin A rafraîchir.

Office Notarial De Carquefou
Tél.:02 40 18 11 40

44 Ste-Luce-sur-Loire 250 000 €
+EN* : 11 600 €



Ste Luce/ Loire - Quartier résidentiel - Maison d'une surface de 116 m2 env. sur parcelle exposée E/O de 548 m2 - Garage - Au rez-de-chaussée : Entrée sur Pièce de vie avec cheminée - Cuisine - Chambre - Wc - Cellier. Etage : Palier - 4 Chambres dont une avec accès à un grenier aménagé - Salle de bains. A rafraîchir.

Office Notarial De Carquefou
Tél.:02 40 18 11 40

44 Sautron 483 560 €
+EN* : 16 439 €



SAUTRON. Côté CENS Belle Maison de 2017 de 163 m2 hab s/terrain Sud de 367 m2 Salon-séjour/cuisine A/E 55,35 m2, suite parentale 18,26 m2, wc . A l'étage mezzanine, 3 chbres avec placard, bains, suite parentale 25,55 m2 s/terrasse sud, wc, garage. Chauffage gaz. Prestations de qualité Hono. 3.40% DPE: A

MAITRES RONDEAU, BIGEARD ET GUILLOU Tél. : 02 51 84 92 63

44 Sucé-sur-Erdre 310 000 €
+EN* : 12 400 €



SUCÉ SUR ERDRE, maison de 130m2 au calme avec entrée, salon/séjour avec cheminée, cuisine séparée, chambre, bureau, sdb et wc. A l'étage, 3 chambres et sde avec wc. Garage spacieux avec coin atelier, abris de jardin, terrasse et un jardin bien exposé sur 1003m2. Prix de vente de 322.400€ dont 12.400€ d'honoraires (4%)

MAITRES LENGART-LEBEC ET TEITGEN Tél.:02 28 01 24 30

44 Sucé-sur-Erdre 420 000 €
+EN* : 12 600 €



SUCÉ SUR ERDRE, Maison de 177m2 (200m2 Utiles) dans un environnement calme, elle vous offre au rdc, entrée, séjour-salon(77m2), cuisine a/é, 1 chambre, sde. A l'étage, mezzanine, 4 chambres, 2 sdb. Dépendance de 40m2 à aménager. Terrain arboré de 5060m2. Prix 432.600,00 € FAI (Honoraires 3.00%) Référence : 027/352

MAITRES LENGART-LEBEC ET TEITGEN Tél.:02 28 01 24 30

44 Sucé-sur-Erdre 460 000 €
+EN* : 13 800 €



SUCÉ SUR ERDRE, maison d'architecte de 190m2 sur terrain arboré de 7137m2 avec piscine. Composée d'une pièce de vie avec cheminée, cuisine séparée a/é un cellier, un salon, 5 chambres, une 1 sde, 1 sdb et 2wc. Dépendance, garage, atelier, véranda et cave. Prix de vente de 494.000€ dont 19.000€ d'honoraires (3.00%)

MAITRES LENGART-LEBEC ET TEITGEN Tél.:02 28 01 24 30

44 Sucé-sur-Erdre 720 000 €
+EN* : 21 600 €



SUCÉ SUR ERDRE, Mitière, maison de 2008 de 350m2 comprenant hall d'entrée, séjour-salon, cuisine a/é, arrière cuisine, bureau, buanderie. A l'étage, 4 Chambres, dressing, 2 sde, 1 sdb et wc. Salle de jeux, grenier, dépendance et garage. Terrain 1166m2. Prix de Vente 741.600€ dont 21.600€ d'honoraires (3.00%)

MAITRES LENGART-LEBEC ET TEITGEN Tél.:02 28 01 24 30

44 Sucé-sur-Erdre 950 000 €
+EN* : 25 650 €



Sucé sur Erdre proche Erdre maison d'architecte de 390 m2 hab s/27841 m2 terrain paysagé, autour d'un patio de 125 m2 avec piscine chauffée, séjour cathédrale 75 m2 cheminée, salon, cuisine A/E, 6 chbre, bains, mezzanine 85 m2 s/terrasse vue Erdre, home cinéma Hono. 2.68% DPE: D Hono. 2.68% DPE: D Hono. 2.68% DPE: D

MAITRES RONDEAU, BIGEARD ET GUILLOU Tél. : 02 51 84 92 63

44 Thouaré-sur-Loire 480 000 €
+EN* : 19 200 €



En exclu - Thouaré/Loire- Ancienne demeure en pierre de 175 m2 hab. env. entièrement rénoverée sur parcelle de 760 m2 expo S/O - Garage et piscine. Au r.d.c. : Entrée - Salon/ Séjour - petit salon -cuisine A/E - arrière-cuisine - Chambre - Bureau-Wc Et. : 3 chambres - 2 s.d.e. - Wc.- Dépendance. Au calme.

Office Notarial De Carquefou
Tél.:02 40 18 11 40

44 Treillières 550 000 €
+EN* : 16 500 €



TREILLIERES, Moulin de l'Aulnay dans un cadre verdoyant. Magnifique propriété de 180m2 avec Ancien Moulin à Vent Rénové de 1870. Il comprend une pièce cathédrale de 60m2, 4 chambres dont 3 dans la Tour et une petite maison T3 avec garage. Piscine et parc de 8993m2. Prix : 566.500€ honoraires inclus de 16.500€ (3.00%)

MAITRES LENGART-LEBEC ET TEITGEN Tél.:02 28 01 24 30

Vente terrain

44 Casson 75 000 €
+EN* : 4 500 €



CASSON en hameau, à 1km du bourg, Terrain à bâtir de 626m2 viabilisé en eau, à viabiliser au pied du terrain en électricité+assainissement Sur le terrain une cave en pierres de 25m2 et un atelier de 19m2 Hono. 6.00% DPE: VI

Etude Bernier - Lethu - Del Valle Lezior
Tél.:02 51 84 99 09

NORD LOIRE VENTE TERRAIN (suite)

44 Petit-Mars 30 000 €
+EN* : 4 000 €



Terrain à bâtir, Idéal maison de 2 ou 3 chambres avec ou sans garage. environnement agréable, proche NANTES. Prévoir assainissement autonome (possibilité assainissement commun=coût réduit) + étude filière. Hono. 13.33% DPE: VI
Etude de Maître Gaschnard
Tél.:02 40 57 90 01

44 St-Mars-du-Désert 79 000 €
+EN* : 5 100 €



Saint Mars du desert - proche centre - Terrain à bâtir de 551 m2. En second rideau, terrain à bâtir de 551 m2 à viabiliser (emprise au sol de 165 m2). Proche toutes commodités. Hono. 6.46% DPE: VI
Office Notarial De Carquefou
Tél.:02 40 18 11 40

44 Ste-Luce-sur-Loire 92 000 €
+EN* : 5 400 €



SAINTE LUCE SUR LOIRE - PROCHE CENTRE - TERRAIN A BATIR DE 240 M2 A VIABILISER - QUARTIER RESIDENTIEL Au calme - Dans un quartier résidentiel, terrain à bâtir de 240 m2 à viabiliser, orienté Est/Ouest.Proche toutes commodités. Hono. 5.87% DPE: VI
Office Notarial De Carquefou
Tél.:02 40 18 11 40

Sud Loire

Vente appartement

>> 2 pièces

44 La Montagne 115 000 €
+EN* : 6 125 €

LA MONTAGNE :Appartement de Type II d'une surface habitable de 40,40 m2 env, garage sous-terrain Situé au rez-de-chaussée .En bon état Consultez nos tarifs : <https://www.immobilier.notaires.fr/fr/tarif-service-immobilier?office=4045> Prév charges moy copro 420€/an Hono. 5.33% DPE: E
Office Notarial du Pellerin
02 40 04 57 67.

44 Les Sorinières 105 000 €
+EN* : 4 875 €



LES SORINIERES - Dans résidence de 2002, appartement au 1er étage, comprenant : entrée sur séjour-salon avec balcon, cuisine A/E ouverte, une chambre, sdb, wc, Surface habitable 43,19 m2. Parking aérien clos et sécurisé. Résidence avec piscine. Chauffage électrique. Charges trim. : 230 €. Tf : 580 €. Hono. 4.64% DPE: D
Office Notarial Des Sorinières Tél.: 02 28 00 95 95

44 Rezé 136 360 €
+EN* : 6 360 €



Haut Landreau/Croix de Rezé - Petite copropriété, au 1er étage/asc. APPT T2 d'env. 50,57 m2 bon état, parking extérieur sécurisé - Charges env. 748 €/An - Prix 130.000 € + hon.négo charge acquéreur 6.360 € TTC (4,89 %) - 44122-3274B. Hono. 4.89% DPE: C
Etude notariale de Rezé vente
02 40 32 45 10

44 St-Sébastien-sur-Loire 158 000 €
+EN* : 6 112 €



HYPER CENTRE appartement T2 récent de 46m2 a/ascenseur: entrée, séjour SO ouvert sur cuisine aménagée, chambre, salle de bains, wc, garage. -164 112,04 € Honoraires 3,87% TTC inclus à la charge de l'acquéreur (Prix 158 000 € hors honoraires) - Frais d'acte en plus : 12 537 € Réf. : 44118-303993 Hono. 3.87% DPE: VI
Maîtres Cassigneul-Drogou-Glaud
Tél.:02 40 34 77 17

>> 3 pièces

44 Le Pellerin 140 000 €
+EN* : 6 750 €



LE PELLERIN :Proche commodités,TII situé au 1er étage avec balcon et garage, dans cadre verdoyant avec vue Loire. Appartement offrant entrée, WC, Cuisine aménagée ouverte sur le salon/séjour,2 chs, SDB. Consultez nos tarifs : <https://www.immobilier.notaires.fr/fr/tarif-service-immobilier?office=4045> Hono. 4.82% DPE: D
Office Notarial du Pellerin
02 40 04 57 67.

44 Rezé 165 000 €
+EN* : 8 100 €



REZE PROCHE OCEANE, T3 de 67 m2 A RAFFRAICHIR AU 1ER ETAGE ascenseur Balcon Sud, box double charges de copropriété : environ 90 euros/mois Ds copro de 40 lots Prév charges moy copro 1080€/an Hono. 4.91% DPE: C
Etude Bousson et Kuhn
Tél.:02 51 72 93 10

44 Rezé 185 000 €
+EN* : 8 325 €



REZE-ST PAUL- T3 avec locataire dans petite copropriété de 1999 au 2ème étage età proximité du Tram: Entrée, séjour donnant sur balcon expo. SUD-OUEST, cui, équipée, 2 ch, placards, s.d.b. 2 places de parking, cave. Loué 659€ + 55€ ch. Hono. 4.50% DPE: VI
Etude Trichereau - Néau - Bouché
06 12 31 36 55-06 08 35 74 19

>> 4 pièces

44 Rezé 290 000 €
+EN* : 14 210 €



Trois Moulins - Type 4 situé au 13ème et dernier étage avec ascenseur composé d'une réception de 31 m2 avec sortie sur terrasse de 45 m2, cuisine aménagée de 13 m2, deux chambres de 10,88, 12,37 et 25,41 m2, deux salles d'eau et toilettes, deux caves et deux parkings Hono. 4.90% DPE: D
Etude Mitry Baudry Vincendeau
Poiraud Tél.:02 40 73 41 75

44 St-Sébastien-sur-Loire 225 000 €
+EN* : 8 122 €



Appartement T4 2009 T4, 82,85m, entrée, dégagement, salon/séjour/cuisine 34,45m2, 3 chambres dont une a/salle d'eau, cellier, salle d'eau, parking, garage, cave 233 122,04 € Honoraires 3,61% TTC inclus à la charge de l'acquéreur (Prix 225 000 € hors honoraires) - Frais d'acte en plus : 17 425 € Réf. : 44118-314586
Maîtres Cassigneul-Drogou-Glaud
Tél.:02 40 34 77 17

44 Vertou 155 000 €
+EN* : 6 930 €



T4 de 76,91m2, en bon état avec son balcon exposé Sud/Ouest. Salon séjour, cuisine aménagée ouverte, 3 chambres, bureau, cellier, salle d'eau et wc. - Cave. Ce bien dépend d'une copropriété de 116 lots, le montant annuel des charges de copropriété correspondant au lot vendu est de 1956 €. Hono. 4.47% DPE: C
ETUDE MAITRES DEJOIE ET FAY tél.
: 02 40 80 08 08

44 Vertou 163 000 €
+EN* : 7 170 €



Place du marché, T4 de 79,17m2 au 4ème et dernier étage. Salons-séjour (27,24m2), balcon Sud, cuisine AE, 2 chres, s.d.b, wc, dressing, Cave, garage, Grenier. Ce bien dépend d'une copropriété de 164 lots. Montant moyen annuel des charges : 1600€ Prév charges moy copro 1600€/an Hono. 4.40% DPE: D
ETUDE MAITRES DEJOIE ET FAY tél.
: 02 40 80 08 08

Le contrat de mariage doit être rédigé par un notaire.

Vente maison

44 Basse-Goulaine 730 000 €
+EN* : 29 200 €



BASSE-GOULAIN-BOURG-Charme et calme pour cette propriété individuelle de 2000 en parfait état de 285m2 sur terrain plus de 3 000 m2 avec piscine et pool house. Hono. 4.00% DPE: B
Etude Trichereau - Néau - Bouché
06 12 31 36 55-06 08 35 74 19

44 Bouaye 245 000 €
+EN* : 11 222 €



BOUAYE, disponible à partir de Novembre 2018 RDC = une pièce de vie ouverte sur une cuisine A et E, WC, une arrière cuisine, un garage étage = 3 ch. salle de bains et water-closet. Jardin terrasse et un puits avec pompe. Deux stationnements Hono. 4.58% DPE: D
SCP Bodiguel & Champenois
02 51 70 58 13
nego.bodiguel.bouaye@notaires.fr

44 Brains 170 000 €
+EN* : 7 500 €

BRAINS :Ancienne à rénover offrant séjour/salon, 3 chs, WC, sde, Cuisine avec coin repas et cheminée. Lingerie avec accès au garage (46 m2 env).Grenier (40 m2 env). Sur terrain clos de 607 m2 env, puits.Consultez nos tarifs : <https://www.immobilier.notaires.fr/fr/tarif-service-immobilier?office=4045> Hono. 4.41% DPE: F
Office Notarial du Pellerin
02 40 04 57 67.

44 Haute-Goulaine 337 000 €
+EN* : 12 390 €



RARE. Maison située plein coeur du bourg, au calme avec son jardin exposé Sud sans vis à vis. Maison composée d'un salon séjour et cuisine ouverte, cellier, 4 chambres, salle de bains, espace bureau. Grenier aménagé. Le tout d'une surface de 150m2 environ. 2 garages. Hono. 3.68% DPE: D
ETUDE MAITRES DEJOIE ET FAY tél.
: 02 40 80 08 08

44 Haute-Goulaine 355 000 €
+EN* : 12 022 €



HAUTE GOULAIN. La Louée, belle maison de 155m2 à la décoration soignée sur jardin clos de 1328m2 comprenant entrée, salon-séjour (50m2), cuisine, 3 chambres, 2 wc, 2 salles de bains, véranda, garage, cave, dépendances, puits. Parfait état.Chauffage gaz, chaudière 2017. Hono. 3.39% DPE: C
SCP
POSTEC-AUDRAIN-CAPELLE-DENIS
NOUJAIM Tél.:02 51 71 25 23

44 La Chevrolière 115 000 €
+EN* : 5 000 €



Au calme d'un village, Maison ancienne à rénover offrant un beau potentiel, d'env 62 m2:Salon avec cheminée, 2 pièces, cuisine, s.d'e.Ancien presseoir(56 m2),débaras(33 m2),véranda sur l'arrière.Le tout sur beau terrain clos d'env. 1 060 m2. Rens au 02 40 78 84 28 Hono. 4.35% DPE: NS
Etude de St Philbert de Grand Lieu
Tél. : 02 40 78 99 83

44 La Montagne 260 000 €
+EN* : 9 750 €

LA MONTAGNE :Bourg, maison offrant entrée, salon, Salle à manger, Cuisine AE, WC, Bureau, A l'étage : 4 chs, SDB.Dans le jardin bâtiment en pierres avec pièce de 22 m2 env, atelier de 18 m2 env et cave de 11 m2. Garage 20 m2 env. Hono. 3.75% DPE: D
Office Notarial du Pellerin
02 40 04 57 67.

44 Le Pellerin 220 000 €
+EN* : 8 750 €

LE PELLERIN : Centre bourg, plain pied (2007) offrant hall de réception, cuisine AE ouverte sur le séjour/salon exposé au SUD, trois chambres dont deux avec placards, WC, salle de bains. Garage. Consultez nos tarifs : <https://www.immobilier.notaires.fr/fr/tarif-service-immobilier?office=4045> Hono. 3.98% DPE: D
Office Notarial du Pellerin
02 40 04 57 67.

44 Les Sorinières 155 000 €
+EN* : 6 200 €



LES SORINIERES, proche bourg Maison de plain-pied, comprenant : entrée dans salle à manger avec cheminée, séjour, deux chambres, cuisine, salle de bains avec WC. Jardin. Hono. 4.00% DPE: NS
Office Notarial Des Sorinières Tél.: 02 28 00 95 95

44 Pont-St-Martin 320 000 €
+EN* : 11 880 €



Au calme. Parfait état. Maison de plain-pied offrant 130m2 habitables sur terrain clos de 507m2. Salon séjour, cuisine aménagée équipée (20m2),véranda, 3 chambres, 2 salles d'eau,lingerie, Garage. Abri de jardin. Hono. 3.71% DPE: D
ETUDE MAITRES DEJOIE ET FAY tél.
: 02 40 80 08 08

44 Rezé 160 000 €
+EN* : 8 672 €



Dans le coeur de trentemout petite maison de 40m2 comprenant : *Au rez de jardin une pièce devie ouverte sur cuisine, une salle d'eau avec water-closet. *A l'étage deux chambres en enfilade. Hono. 5.42% DPE: C
SCP Bodiguel & Champenois
02 51 70 58 13
nego.bodiguel.bouaye@notaires.fr

SUD LOIRE VENTE MAISON (suite)

44 Rezé **170 000 €**
+EN* : 6 472 €



maison ancienne: entrée, séjour, cuisine A/E, dégagement, salle d'eau, véranda sur cour, wc, cellier, au 1er: 2 chambre, chauff. gaz. à rafraîchir. 176 472,04 € Honoraires 3,81% TTC inclus à la charge de l'acquéreur (Prix 170 000 € hors honoraires) - Frais d'acte en plus : 13 639 € Réf. : 44118-317259 Hono. 3,81% DPE: D
Maîtres Cassigneul-Drogou-Glaud
Tél.:02 40 34 77 17

44 Rezé **260 000 €**
+EN* : 10 400 €



REZE, Quartier Mairie Maison de plain-pied de 1977, comprenant : entrée, séjour-salon traversant de 32 m2, cuisine aménagée et équipée, trois chambres, salle de bains, WC. Véranda. Jardin. Garage indépendant et grande dépendance. Hono. 4.00% DPE: E
Office Notarial Des Sornières Tél.: 02 28 00 95 95

44 Rezé **550 000 €**
+EN* : 20 000 €



Morinière - Maison ancienne, rénovation complète 2007, d'env. 155 m2 - Jardin clos (1.213 m2 en tout) - Prix 530.000 € + hon.négo charge acquéreur 20,000 € TTC (3,77 %) - 44122-3321B. Hono. 3,77% DPE: D
Etude notariale de Rezé vente
02 40 32 45 10

44 St-Aignan-Grandlieu **280 000 €**
+EN* : 9 700 €



PROCHE PONT ST MARTIN.Lotissement résidentiel,769m2 de terrain,maison de pp(2010) de 122m2 hab:Sejour 50m2,cuisine amén/éq,3 chs dont une avec sde priv,sdb,wc,lingerie. Garage dble (23.80m2). Assainissement : tout à l'égout.Hono. 3.46% DPE: VI Hono. 3.46%
Etude de St Philbert de Grand Lieu
Tél. : 02 40 78 99 83

44 St-Colomban **170 000 €**
+EN* : 6 470 €



PROCHE GENESTON.Belle rénovation d'env 71 m2:Salon/cuisine amén/éq(25 m2),sâm(16 m2)sur terrasse,Mezz.2 chs:(10,12 m2) dont une avec dressing,WCsde(5,60 m2) . Garage(17 m2) . Le tout sur terrain clos d'env 391 m2.Calme et luminosité au rdv. Rens 02 40 78 84 28 Hono. 3,81% DPE: D
Etude de St Philbert de Grand Lieu
Tél. : 02 40 78 99 83

44 St-Philbert-de-Grand-Lieu **245 000 €**
+EN* : 8 700 €



BOURG, Maison familiale, env 140 m2:rdc:hall,2 chs,cuisine,WC,sde.Etage:séjour(27,97 m2),Cuisine,3 chs,sde,WC.Garage. Préau sur l'arrière.Chauffage électrique.Beau terrain clos et arboré d'env 772 m2.Du rafraîchissement mais bien entretenue.Rens 02 40 78 84 28 Hono. 3.55% DPE: E
Etude de St Philbert de Grand Lieu
Tél. : 02 40 78 99 83

44 St-Philbert-de-Grand-Lieu **260 000 €**
+EN* : 9 170 €



Ensemble immobilier situé à env 3,5 km du bourg:3 logts,locataires en place,revnu locatif 1 505€.T2 + 2 T3(env 96/90 et 63 m2).1 logement à rafraîchir,mais ensemble bon état.Jardins privés.Chauff élect indivi.Terrain d'env. 1 200 m2.Rens 02 40 78 84 28 Hono. 3.53% DPE: D
Etude de St Philbert de Grand Lieu
Tél. : 02 40 78 99 83

44 St-Philbert-de-Grand-Lieu **290 000 €**
+EN* : 9 500 €



BOURG,maison familiale env. 158 m2 hab:Hall,séjour/poêle(34 m2),cuisine(14 m2),véranda(20 m2),WC,6 chs,sdb(7,29 m2) + sde,chaufferie/lingerie.Dép 15 m2.Carport.Piscine hors sol chauffée .Terrain clos d'env 1 200m2,Libre mi-Juillet 2018.Rens 02 40 78 84 28 Hono. 3,28% DPE: C
Etude de St Philbert de Grand Lieu
Tél. : 02 40 78 99 83

44 St-Philbert-de-Grand-Lieu **380 000 €**
+EN* : 12 770 €



SAINT PHILBERT DE GRAND LIEU, En hameau, sur 1683m2 de terrain, longère de 170m2 habitable, piscine, vaste dépendance de 136m2. Cuisine A/E (48m2)sejour-salon-poutres apparentes, bureau, 4 ch Hono. 3,36% DPE: E
Etude de St Philbert de Grand Lieu
Tél. : 02 40 78 99 83

44 St-Sébastien-sur-Loire **450 000 €**
+EN* : 15 780 €



St Sébastien/S/L centre. Maison édifée sur s/sol semi enterré, d'environ 140 m2 habitables - Salon/séjour de 40 m2, cuisine, 3 grandes cbres, bureau , s.d.b et s/d'eau. - Garage, chaufferie, atelier, cuisine d'été et cave. Parcelle paysagée et arborée de 1587 m2 sans vis à vis avec préau et 2 puits. Hono. 3,61% DPE: D
ETUDE MAITRES DEJOIE ET FAY tél. : 02 40 80 08 08

44 Vertou **165 000 €**
+EN* : 6 322 €



VERTOU, proche busway, bus et commerces, au calme, maison de plain-pied (66m2)sur jardin d'environ 370 m2 comprenant : entrée, salon-séjour, cuisine, 2 chambres, salle de bains, wc. Prévoir travaux. Hono. 3,83% DPE: F
SCP
POSTEC-AUDRAIN-CAPELLE-DENIS
NOUJAIM Tél.:02 51 71 25 23

44 Vertou **165 000 €**
+EN* : 6 322 €



VERTOU, à environ 4 km du bourg, à rénover, maison ancienne (95m2) sur terrain de 532 m2 comprenant salon-séjour, cuisine, arrière-cuisine, 3 chambres, salle d'eau, wc, véranda, cave. Tout à l'égout conforme, ouvertures PVC double vitrage.Surélévation, extension de 50m2 possibles. Hono. 3,83% DPE: F
SCP
POSTEC-AUDRAIN-CAPELLE-DENIS
NOUJAIM Tél.:02 51 71 25 23

44 Vertou **180 000 €**
+EN* : 6 772 €



VERTOU, Le Patis Vinet, maison de plain-pied (83 m2) sur jardin de 559 m2 comprenant entrée, cuisine, salon-séjour (30,36m2), trois chambres, salle d'eau, wc, cellier, dépendance. Ouvertures PVC double vitrage, prévoir travaux.Quartier desservi par la TAN. Hono. 3,76% DPE: E
SCP
POSTEC-AUDRAIN-CAPELLE-DENIS
NOUJAIM Tél.:02 51 71 25 23

44 Vertou **180 000 €**
+EN* : 6 772 €



VERTOU, La Ville Henri, plain pied (80m2) sur beau jardin clos de 440 m2 comprenant entrée, cuisine, cellier, salon-séjour, trois chambres, salle d'eau, wc,véranda, garage. Plein sud sur jardin. Hono. 3,76% DPE: F
SCP
POSTEC-AUDRAIN-CAPELLE-DENIS
NOUJAIM Tél.:02 51 71 25 23

44 Vertou **260 000 €**
+EN* : 10 080 €



Au coeur du bourg, pour placement. Maison divisée en 2 logements indépendants de 48m2 et 80m2. Rénovation 2007. Hono. 3,88% DPE: D
ETUDE MAITRES DEJOIE ET FAY tél. : 02 40 80 08 08

44 Vertou **495 000 €**
+EN* : 17 130 €



Pour les amoureux de la nature, proche bourg, au calme dans un environnement verdoyant et exceptionnel de 21 290 m2 avec étang, maison de type "Nantaise" édifée en 1975, d'environ 195m2 habitables avec 6 chambres. Hangar de 90 m2, préau et 6 garage. Hono. 3,46% DPE: D
ETUDE MAITRES DEJOIE ET FAY tél. : 02 40 80 08 08

44 Vertou **650 000 €**
+EN* : 25 600 €



VERTOU PROCHE LE CHENE MAISON DE PLAIN PIED D'ENVIRON 177 M2 HAB sur parcelle de 2689 m2 avec piscine Hono. 3,94% DPE: B
Etude Boussion et Kuhn
Tél.:02 51 72 93 10

44 Vertou **670 000 €**
+EN* : 22 380 €



Prestations haut de gamme pour cette maison d'architecte construite en 2016, d'une SH de 174m2. Hall d'entrée, réception ouverte sur terrasse et jardin exposés S/O, cuisine A/E, lingerie, cellier, suite parentale + 3 belles cbres dont 2 avec s/d'eau privative, mezzanine. Grand garage. Hono. 3,45% DPE: A
ETUDE MAITRES DEJOIE ET FAY tél. : 02 40 80 08 08

Vente terrain

44 Haute-Goulaine **110 000 €**
+EN* : 4 672 €



HAUTE GOULAIN, à 4 km de l'église, à 1 km de la route NANTES-CHOLET et 2 km de la gare SNCF, terrain à bâtir de 422 m2 situé en zone Ah 1 du PLU (cos 0,25), hauteur construction jusqu'à 6 mètres, orientation est ouest. tout à l'égout, gaz de ville, eau, électricité à raccorder. Hono. 4,25% DPE: VI
SCP
POSTEC-AUDRAIN-CAPELLE-DENIS
NOUJAIM Tél.:02 51 71 25 23

44 Le Pellerin **118 000 €**
+EN* : 7 412 €



Terrain de 659m2 2nd rideau desservi par divers réseaux, mais non raccordé (raccordement et accès à la charge de l'acquéreur - certains travaux faits par le vendeur à voir) Hono. 6,28% DPE: VI
SCP Bodiguel & Champenois
02 51 70 58 13
nego.bodiguel.bouaye@notaires.fr

Connaître

le prix du marché de l'immobilier dans votre région :

www.notaires-ouest.com

notaires-ouest.com

44 St-Lumine-de-Coutais **65 000 €**
+EN* : 3 894 €

En campagne, à 1,8km du bourg. Découvrez ce terrain à bâtir d'env. 989m2. Parcelle vendue non viabilisée. Prévoir assainissement autonome. Zone Uc au Plan Local d'Urbanisme. (H.N 5,99% charge acquéreur) DPE: NS
Etude de Me Marchand
Tél.:02 40 31 40 60

44 Vertou **150 000 €**
+EN* : 6 780 €



A la campagne à 4 kms du centre-bourg de Vertou, terrain à bâtir non viabilisé en premier rideau de 783 m2 dont 373 m2 en zone de non aedificandi (mare et zone humide). Façade constructible de 14,5 m. Zone UC du PLU, plain-pied obligatoire, emprise au sol 30%. Hono. 4,52% DPE: VI
ETUDE MAITRES DEJOIE ET FAY tél. : 02 40 80 08 08

Le Vignoble nantais

Vente appartement

>> 2 pièces

44 Le Loroux-Bottereau **116 000 €**
+EN* : 6 960 €



Proche bourg, appartement type 2 de 2009 situé au 1er étage, comprenant : Entrée, chambre, pièce de vie avec coin cuisine (env.22m2), salle d'eau/wc, cellier.Balcon (env.6m2), place de stationnement Cet appartement est vendu avec locataire en place (loyer 430 euros + 30 euros de charges) Hono. 6,00% DPE: D
MENANTEAU BREVET PEDRON
Tél.:02 40 54 75 83

>> 4 pièces

44 Gétigné **90 000 €**
+EN* : 5 160 €



A 600m des commerces et à 5km de la gare de CLISSON, appartement au rdc de 88,53m2, salon, cuisine indépendante, cellier, 3 ch. (une refaite à neuf), wc et salle d'eau refaits également. Un garage et une cave. Chauffage individuel gaz neuve. Prév charges moy copro 1308€/an Hono. 5,73% DPE: E
SCP Teillais - Devos - Rouillon, 7 avenue O. de Clisson - 44190 CLISSON 02 40 54 07 84

Vente maison

44 Aigrefeuille-sur-Maine 275 000 €
+EN* : 9 622 €



AIGREFEUILLE SUR MAINE, Centre Maison de 1992 comprenant 3 chambres, bureau, buanderie pouvant être divisée, salon/séjour ouvert sur une cuisine aménagée et équipée. 2 garages dont un indépendant avec une ouverture camping-car, cave, idéal pour grande famille. Hono. 3.50% DPE: C
SCP
POSTEC-AUDRAIN-CAPELLE-DENIS
NOUJAIM Tél.:02 51 71 25 23

44 Boussay 80 000 €
+EN* : 4 680 €



A 10 minutes de CLISSON, au coeur du centre de BOUSSAY, maison ancienne à étage, entretenue et habitable de suite, avec cour fermée plus parcelles de terrain potager non attenantes. Salon et cuisine au rd plus 3 chambres, une salle de bains et wc à l'étage. Cour avec WC, dépendances et grenier. Hono. 6.21% DPE: F
SCP Teilliais - Devos - Rouillon, 7
avenue O. de Clisson - 44190
CLISSON 02 40 54 07 84

44 Boussay 150 000 €
+EN* : 7 500 €



En village, maison, d'environ 134m2, sur terrain de 1841m2 comprenant : Entrée sur salle à manger avec cuisine A/E, salon lumineux, chambre. ETAGE : salle de bains, 3 grandes chambres et salle de jeux. SOUS-SOL : lingerie, cave, Chauffage fuel, ouvertures PVC, assainissement conforme. Réf : 2298 Hono. 5.00% DPE: D
MENANTEAU BREVET PEDRON
Tél.:02 40 54 75 83

44 Clisson 140 000 €
+EN* : 5 900 €



A 1km de la gare, proche du collège Rosa Parks, maison en parfait état d'env.58m2 hab. comprenant : RDC: Entrée sur salon/séjour avec cheminée insert, cuisine aménagée et équipée. ETAGE : 2 chambres et salle d'eau. Jardin (env.15m2). Prix HNI : 145 900 €. Réf : 2214. Hono. 4.21% DPE: E
MENANTEAU BREVET PEDRON
Tél.:02 40 54 75 83

44 Clisson 150 000 €
+EN* : 6 500 €



Dans son village, à 5 minutes du centre de CLISSON, maison ancienne avec agréable jardinnet exposé Sud. Rdc: salon, séjour, cuisine, buanderie, salle de bains et wc. Etage: deux chambres et grenier. Prêau et garage à proximité. Hono. 4.33% DPE: E
SCP Teilliais - Devos - Rouillon, 7
avenue O. de Clisson - 44190
CLISSON 02 40 54 07 84

44 Clisson 150 000 €
+EN* : 7 500 €



EXCLUSIVITE, Quartier Trinité, emplacement idéal, possibilité local commercial + appartement, le tout représentant 92 m2 habitables comprenant: Au rez-de-chaussée: Entrée sur cuisine, salon. ETAGE : salle de bains et 2 grandes chambres. Cave. Réf : 2269. Hono. 5.00% DPE: NS
MENANTEAU BREVET PEDRON
Tél.:02 40 54 75 83

44 Geneston 91 000 €
+EN* : 4 102 €



GENESTON, Centre bourg, maison de pierre entièrement refaite, comprenant une grande pièce de vie avec cuisine, une chambre (19 m2), salle de bains, wc, Dépendance d'environ 44 m2 sur deux niveaux et un garage. Idéale première acquisition ou investisseur. Hono. 4.51% DPE: D
SCP
POSTEC-AUDRAIN-CAPELLE-DENIS
NOUJAIM Tél.:02 51 71 25 23

44 Geneston 200 000 €
+EN* : 7 370 €



BOURG.Maison de pp d'env 72 m2, évolutive, de 1999: Séjour, cheminée(34 m2), cuisine amén(6.84 m2), 2 chs sur parquet(9/11.50), WC, sde récente(4.95 m2). Garage/partie lingerie(18 m2). Le tout sur terrain clos d'env 697 m2. Une belle opportunité ! Rens 02 40 78 84 28 Hono. 3.68% DPE: D
Etude de St Philbert de Grand Lieu
Tél. : 02 40 78 99 83

44 Gorges 290 000 €
+EN* : 9 900 €



EXCLUSIVITE, Centre ville, Proche Lycée Charles Peguy, maison d'env. 172m2 hab. sur terrain de 1310m2: Entrée, salon-séjour, cuisine A/E, lingerie, bureau, s.d.e avec WC, 4 chambres et s.d.b. SOUS SOL : s.d.e avec WC, chambre, bureau et garage - atelier. Puits, panneaux photovoltaïques. Réf : 2276. Hono. 3.50% DPE: C
MENANTEAU BREVET PEDRON
Tél.:02 40 54 75 83

44 Le Bignon 180 000 €
+EN* : 6 772 €



LE BIGNON, en village à 3km de la Mairie, maison de plain-pied (81m2) sur jardin clos de 742 m2 comprenant entrée, salon-séjour avec cheminée, cuisine, trois chambres, salle de bains, wc, cellier, garage, grenier. Ouvertures PVC double vitrage, tout à l'égout. Orientation est ouest. Hono. 3.76% DPE: F
SCP
POSTEC-AUDRAIN-CAPELLE-DENIS
NOUJAIM Tél.:02 51 71 25 23

44 Monnières 65 000 €
+EN* : 5 200 €



EXCLUSIVITE, En village, au calme, bâtiment en pierres et parpaings d'environ 150m2 à rénover entièrement sur terrain de 380m2 comprenant : - 3 pièces d'env. 27m2, 44m2 et 80m2. - Garage d'environ 33m2. Autres : présence d'un compteur eau, électricité et tabouret TAE. Réf : 2293. Hono. 8.00% DPE: VI
MENANTEAU BREVET PEDRON
Tél.:02 40 54 75 83

44 Monnières 180 000 €
+EN* : 6 772 €



Vue Sèvre : maison à étage de 110 m2. RDC : entrée, salle à manger, salon, cuisine. AU 1ER : deux chambres, douche. RDJardin : buanderie, chaufferie, chambre avec placard, préau, atelier. JARDIN clos. Garage. Chauffage central au fuel. Hono. 3.74%
Office Notarial D.Lorin - M.Faltot LE
PALLET - 02 40 80 40 07

44 Montbert 280 000 €
+EN* : 9 772 €



Maison comprenant entrée, cuisine, 4 chambres, dressing, salle de bains, wc, rangements, cellier, garage, grenier. Abri bois. belles prestations (portails automatiques, aspiration centralisée, éléments et conception haut de gamme, abords bitumés, etc.) Hono. 3.49% DPE: B
SCP
POSTEC-AUDRAIN-CAPELLE-DENIS
NOUJAIM Tél.:02 51 71 25 23

44 Mouzillon 130 000 €
+EN* : 6 720 €



Maison ancienne à rénover de 90m2 au rd plus grenier aménageable. Cuisine, salon, deux chambres plus bureau, salle d'eau, wc et garage. Le tout sur une parcelle de 385m2. Prévoir travaux: assainissement autonome, électricité, rénovation intérieure, ouvertures, isolation... Hono. 5.17% DPE: NS
SCP Teilliais - Devos - Rouillon, 7
avenue O. de Clisson - 44190
CLISSON 02 40 54 07 84

44 Vallet 140 000 €
+EN* : 7 080 €



En plein centre de son bourg, à 200m des commerces, maison avec jardinnet clos et garage. Rez-de-chaussée composé d'un salon, une cuisine, une chambre avec placard, une salle de bains et wc. Etage: un grand palier et deux chambres. Salle d'eau supplémentaire aménagée dans le garage. Beau potentiel. Hono. 5.06% DPE: D
SCP Teilliais - Devos - Rouillon, 7
avenue O. de Clisson - 44190
CLISSON 02 40 54 07 84

44 Vallet 175 000 €
+EN* : 6 700 €



VALLET à 1km du bourg, Maison 1953 plain pied 93 m2 hab. s/sous-sol complet, non mitoyenne, sur 678 m2 terrain, séjour s/carré, cuisine 12,10 m2 porte vitrée s/balcon s/jardin Ouest, 3 chambres (12,39-12 et 15,88 m2) s/parquet, bains Garage en fond de parcelle - Chauffage au gaz- Prévoir travaux Hono. 4.00% DPE: D
MAITRES RONDEAU, BIGEARD ET
GUILLLOU Tél. : 02 51 84 92 63

44 Vallet 185 000 €
+EN* : 5 000 €



Maison sur sous-sol comprenant : cuisine AE, véranda, séjour avec cheminée, sdb, 2 chambres. Garage, atelier, cave, chaufferie, pièce carrelée avec cheminée, buanderie. Dépendance.
Office Notarial D.Lorin - M.Faltot LE
PALLET - 02 40 80 40 07

44 Vallet 270 000 €
+EN* : 8 900 €



VALLET La Salmonnière sur l'axe CHOLET - NANTES, Belle maison, en pleine campagne sur 3500m2 : vaste salon séjour, cuisine aménagée et équipée + arrière-cuisine, 3 ch., bureau, sdb et salle d'eau, wc. Chauffage électrique, Electricité refaite en 2014 Fenêtres PVC Double vitrage Beau jardin clos et arboré
Etude Bernier - Lethu - Del Valle Lezlier
Tél.:02 51 84 99 09

44 Vallet 540 000 €
+EN* : 19 140 €



Plein centre, maison sur terrain clos et arboré de 2400m2, 234m2 hab. Cuisine A/E, espace repas avec vue sur l'extérieur triple exposition, salon-séjour cheminée insert, 2 suites parentales, bureau, 3 ch. à l'étage avec salle d'eau et wc. Piscine chauffée, pool-house, grand garage et cave enterrée. Hono. 3.54% DPE: D
SCP Teilliais - Devos - Rouillon, 7
avenue O. de Clisson - 44190
CLISSON 02 40 54 07 84

44 Vieillevigne 120 000 €
+EN* : 6 360 €



Maison offrant au rdc: pièce de vie avec cuisine ouverte A/E, salle d'eau, wc et lingerie. A l'étage: mezzanine, 2 ch. et grenier aménageable de 30m2 plus un garage. Poss. évolution avec achat d'une maison attenante (environ 65m2, au prix de 45 000 € NV + 2 700 € d'honoraires de négociation). Hono. 5.30% DPE: D
SCP Teilliais - Devos - Rouillon, 7
avenue O. de Clisson - 44190
CLISSON 02 40 54 07 84

44 Vieillevigne 135 000 €
+EN* : 5 400 €

Maison à proximité du centre bourg et des commodités avec jardin clos comprenant: -au rez-de-chaussée surélevé: cuisine, séjour-salon avec balcon, dégagement, quatre chambres, salle d'eau, WC. -au sous-sol semi enterré: trois pièces, lingerie-chaufferie, garage. Jardin clos de 485m2. Hono. 4.00% DPE: VI
Maître Calvez Tél.:02 40 26 52 49

44 Vieillevigne 235 000 €
+EN* : 9 400 €



Beaucoup de qualité pour cette maison spacieuse de 160m2 sur terrain clos et paysagé de 1030m2 : rdc: séjour-salon, cuisine aménagée et équipée récente avec coin repas, 1ch, SDB, WC. -A l'étage : une pièce à usage de salon privé ou de lecture avec cheminée, 3 ch, SD. Grand garage 2 voitures. Hono. 4.00% DPE: D
Maître Calvez Tél.:02 40 26 52 49

Divers ventes

44 Le Pallet 50 000 €
+EN* : 3 000 €



A transformer en habitation : Ancien bâtiment à usage de cave(avec caves enterrées) et débarras à l'arrière. DPE: NS
Office Notarial D.Lorin - M.Faltot LE
PALLET - 02 40 80 40 07

Pays de Retz

Vente appartement

>> 2 pièces

44 La Bernerie-en-Retz 115 000 €
+EN* : 6 345 €



Centre-ville et vue mer, en secteur calme, appartement de 37,9 m2, au 2ème étage sans ascenseur : séjour donnant sur terrasse avec vue mer, cuisine indépendante, dégagement, coin chambre, salle de bains, wc. Emplacement parking, cave en sous-sol, local à vélo commun. Prév charges moy copro 460€/an Hono. 5.52% DPE: NS
SCP TOSTIVINT, DUVERT, DEVILLE
Tél: 02 40 82 77 71

www.notaires-ouest.com

accédez
aux annonces
immobilières
des notaires
de l'Ouest.

notaires-ouest.com

QU'EST-CE QUE LA MÉDIATION ?

Une méthode simple, rapide et accessible pour résoudre une situation conflictuelle et pacifier les relations.

Certains différends peuvent conduire à des conflits longs et coûteux. Le recours aux tribunaux est trop souvent la voie retenue pour les régler alors qu'il existe d'autres méthodes. Le Centre de Médiation des Notaires Bretons, vous accompagne dans la recherche d'une solution amiable en vous proposant la médiation par un notaire : le professionnel de l'amiable.

LES AVANTAGES DE LA MÉDIATION



Rapidité

Premier contact téléphonique établi avec le médiateur en 10 à 15 jours.



Dialogue

La médiation favorise l'échange et le dialogue entre les parties plutôt que l'affrontement.



Confidentialité

Tous les propos tenus lors de la médiation demeurent confidentiels et ne peuvent être utilisés en cas de procédure ultérieure.



Maîtrise des différends

Trouvez rapidement une solution à votre litige : un accord durable et exécuté sans difficulté parce que vous l'aurez construit ensemble.



Coûts

La médiation est une solution accessible financièrement.

NOUS CONTACTER

Le Centre de Médiation des Notaires Bretons regroupe des **notaires formés à la Médiation** et répartis sur les **cinq départements**, que vous pourrez contacter en joignant le centre.

CENTRE DE MÉDIATION DES NOTAIRES BRETONS

14, rue de Paris
CS 16 436
35064 RENNES CEDEX
Tél 02 99 27 54 45
centredemediationdelouest@notaires.fr
www.notaires-ouest.com

PAYS DE RETZ VENTE APPARTEMENT (suite)

44 Pornic **269 000 €**
+EN* : 9 442 €



PORNIC CENTRE - Port, commerces, gare et plage à pied, dans une résidence neuve avec ascenseur, apt de T3 61,79 M2 situé au 3ème étage comprenant une entrée sur séjour avec coin cuisine, 2 chambres avec placard, wc, sde avec coin buanderie. Loggia de 7,56m2. Surface au sol 71.92m2 Pkg en ss-sol. Livraison juin 2018.
Etude de Maîtres Duvert et Deville
02 40 82 18 20 02 40 82 19 22
duvert.deville@notaires.fr

>> 3 pièces

44 Pornic **210 000 €**
+EN* : 9 480 €



PORNIC, Centre et Vieux Port, en copropriété, un appartement de type 3 d'une surface de 67,37 m2 situé au 1er étage avec ascenseur, comprenant: Entrée avec placard, pièce de vie ouverte sur balcon, W.C., sdb, cuisine A/E, 2 chambres dont une avec dressing, stationnement privatif ainsi qu'une cave, avec accès sécurisé.
Etude de Maîtres Duvert et Deville
02 40 82 18 20 02 40 82 19 22
duvert.deville@notaires.fr

44 Pornic **260 000 €**
+EN* : 11 130 €



PORNIC - CENTRE VILLE ET PORT A PIED - T3 DE 66.91M2 EN PARFAIT ETAT AVEC GGE Au 2ème étage avec ascenseur, apt composé d'une entrée, dtg, salon/séjour ouvert sur balcon avec vue dégagée, lumineux, 2 chambres sur balcon, espace buanderie, sde, wc. Pas de travaux à prévoir sur la copropriété. Charges/trim 500€
Etude de Maîtres Duvert et Deville
02 40 82 18 20 02 40 82 19 22
duvert.deville@notaires.fr

>> 4 pièces

44 Pornic **295 000 €**
+EN* : 12 285 €



PORNIC CENTRE - PORT ET COMMERCES A PIED APT 99.95M2 EN DUPLEX En plein cœur de la vieille ville, appartement en duplex composé d'une entrée de plus de 15m2, cellier, buanderie. A l'étage, dégagement, salon séjour avec cuisine aménagée et équipée, vue dégagée, trois chambres dont une avec placard, wc, salle de bains.
Etude de Maîtres Duvert et Deville
02 40 82 18 20 02 40 82 19 22
duvert.deville@notaires.fr

Vente maison

44 Chaumes-en-Retz **120 000 €**
+EN* : 6 000 €



Campagne de CHAUMES EN RETZ proche BOURG, Plain-Pied de 61 m2 hab., sur terrain de 2505 m2 : par véranda, entrée, cuis. séj. chem. 1 ch., s.d.b. buanderie, wc, gge, Terrain boisé alentours, Zone N du PLU = extension mesurée et piscine possibles. Au calme, non isolé, Très beau terrain. Hono. 5.00% DPE: NS
ETUDE ELIARD- BUTROT-GRANGER SERVICE IMMOBILIER
Tél.:02 40 22 77 47

44 Chaumes-en-Retz **150 000 €**
+EN* : 7 500 €



En hameau, sur terrain de 577 m2, maison pierres d'env. 100 m2 comprenant au r.d.c. : cuis. avec espace repas, salon, cellier, 2 ch., s.d.e. A l'étage : 2 ch. et un grenier aménageable de 54 m2. Jardin avec gge attenante de 39 m2 et nombreuses dépendances (hangar en pierres, cave, ancienne écurie...)
Hono. 5.00% DPE: D
SCP TOSTIVINT, DUVERT, DEVILLE
Tél: 02 40 82 77 71

44 Chaumes-en-Retz **180 000 €**
+EN* : 8 490 €



ARTHON EN RETZ, la Sicaudais, maison traditionnelle de 2002, de plain-pied, en bon état, composée de : séjour traversant avec poêle à bois, cuisine ouverte aménagée, cellier, deux chambres, salle de bains, wc. Garage. Jardin clos de 714 m2 avec abri de jardin Hono. 4.72% DPE: D
SCP TOSTIVINT, DUVERT, DEVILLE
Tél: 02 40 82 77 71

44 Chaumes-en-Retz **250 000 €**
+EN* : 10 800 €



Commerces et écoles à pied, sur un terrain d'environ deux hectares, maison non mitoyenne d'une surface habitable d'environ 120m2 comprenant un sous sol de 80m2, un rez-de-chaussée se composant d'une véranda (30m2), un salon-séjour (41m2) avec cheminée, une cuisine (11m2) aménagée et équipée, Hono. 4.32% DPE: E
SCP TOSTIVINT, DUVERT, DEVILLE
Tél: 02 40 82 77 71

44 Chauvé **220 000 €**
+EN* : 9 810 €



3 km du bourg, en village, maison tradi. de 157 m2 env. sur terrain de 2 519 m2. R.d.c. : entrée, bureau, grand séj. avec coin salon, cuis. A/E, wc, s.d.b., 2 ch., cellier et chauffage, A l'étage : mezzanine et grande ch. à terminer avec poss. s.d.b. Garage de 30 m2 env. Puits. Jardin arboré. Hono. 4.46% DPE: D
SCP TOSTIVINT, DUVERT, DEVILLE
Tél: 02 40 82 77 71

44 Corcoue-sur-Logne **89 999 €**
+EN* : 6 060 €



Maison de bourg à rénover comprenant une entrée salon séjour, une chambre, une cuisine, une salle de bain, un wc. A l'étage : trois chambres, une salle de bains avec wc. Divers dépendances. Puits. Maison reliée à la SAUR possibilité de la relier au puits. Tout à l'égout. et jardin d'environ 300 m2. Hono. 6.73% DPE: E
Maître Davodeau 02 40 26 37 37 et
06 72 70 38 46
christele.davodeau@notaires.fr

44 La Bernerie-en-Retz **340 000 €**
+EN* : 13 770 €



proche du centre ville et 900 m de la mer, maison 2013 avec piscine chauffée et terrain de 388 m2, comprenant au rdc : entrée, séj. avec poêle (33 m2), cuis. ouverte A/E, arr.-cuis., wc, ch. avec s.d.e. privative et à l'ét. : 3 ch., s.d.e., wc. Piscine chauffée de 30 m2, abri, terrasses, jardin. Hono. 4.05% DPE: C
SCP TOSTIVINT, DUVERT, DEVILLE
Tél: 02 40 82 77 71

44 La Marne **178 000 €**
+EN* : 7 420 €

Dans bourg, venez découvrir ce plain-pied offrant : pièce de vie ouverte sur espace cuisine A/E, 4 chambres, salle de bains, dégagement et wc. Garage attenant. Terrasse exposée Ouest. Préau. Cabanon de jardin. Parcelle close et arborée de 1244m2. (Hono. négo 4.17% charge acquéreur / DPE: D)

44 La Plaine-sur-Mer **225 000 €**
+EN* : 9 975 €



LA PLAINE SUR MER - PROCHE COMMUNITE MAISON DE 80M2 ENVIRON SUR PARCELLE DE 510 M2 Composée d'une entrée par cuisine aménagée et équipée, salon avec insert, bureau, 2 chambres avec placard, salle d'eau, wc Grand garage à aménager en sous-sol avec porte motorisée Puits raccordé sur la maison, terrain clos arboré.
Etude de Maîtres Duvert et Deville
02 40 82 18 20 02 40 82 19 22
duvert.deville@notaires.fr

44 La Plaine-sur-Mer **250 000 €**
+EN* : 10 800 €



LA PLAINE SUR MER - MAISON DE PLAIN PIED 94 M2 ENVIRON SUR TERRAIN DE 939M2 A 100m du port de la Gravette, entrée sur séjour avec cheminée, cuisine A/E, bureau/dressing avec ch. attenante sur jardin, ch. avec placard, wc, sde. Extension de 20m2 environ sur terrasse bois. Jardin clos, garage indépendant, abri de jardin.
Etude de Maîtres Duvert et Deville
02 40 82 18 20 02 40 82 19 22
duvert.deville@notaires.fr

44 Legé **130 000 €**
+EN* : 5 850 €



Maison à rafraichir comportant une pièce de vie donnant sur sa véranda exposée Sud, cuisine A/E, une SDE, 2 chambres. 2 caves, un Car port, un atelier, un terrain de boules et un abris de jardin. Hono. 4.50% DPE: B
Etude Trichereau - Néau - Bouché
06 12 31 36 55-06 08 35 74 19

44 Legé **139 999 €**
+EN* : 7 260 €



En village, maison d'habitation de 108 m2 comprenant salon séjour avec insert, cuisine aménagée, une chambre avec sa salle d'eau, un wc avec lavabo. A l'étage : 5 chambres et une salle de bain. Le tout sur un terrain d'environ 1800 m2 avec un puits. Chauffage électrique. Maison reliée à la SAUR. Hono. 5.19% DPE: E
Maître Davodeau 02 40 26 37 37 et
06 72 70 38 46
christele.davodeau@notaires.fr

44 Machecoul-Saint-Même **89 000 €**
+EN* : 4 643 €

MACHECOUL. A env. 2,5km du centre, plain-pied d'env. 50m2 à rénover : pièce de vie et cuisine avec cheminée, salle d'eau et deux débarras attenants. Garage. Jardin. Puits. Raccordée au tout à l'égout et au service d'eau. L'ensemble sur parcelle totale d'env. 570m2. Zone Uc. (H.N 5.22% charge acquéreur) DPE: VI
Etude de Me Marchand
Tél.:02 40 31 40 60

44 Machecoul-Saint-Même **114 000 €**
+EN* : 7 980 €

MACHECOUL, Maison- Centre de Machecoul, maison comprenant rdc : Entrée, w.c., chauff., garage, préau et atelier. 1er. séjour avec cuis. a, ch., s.d.b. et w.c. 2ème : Palier 2 ch., bureau, w.c., Terrain entièrement clos 180 m2. - Classe énergie : C - 145 572,04 € Négociation incluse - Réf :037/67 Hono. 7.00% DPE: C
Etude de Me Bertin
Tél.:02 40 78 57 44

44 Machecoul-Saint-Même **165 000 €**
+EN* : 7 014 €

MACHECOUL. Maison d'habitation comprenant : - A l'étage : entrée, salon-séjour, cuisine A/E, 2 chambres, s.d.b, wc et dégagement - Au sous-sol : cuisine d'été avec cheminée, bureau, salle d'eau, buanderie et garage. Parcelle totale d'env. 960m2. Maison sur puits. (H.N 4.25% charge acquéreur) DPE: E
Tél.:02 40 31 40 60

44 Machecoul-Saint-Même **178 000 €**
+EN* : 8 010 €

SAINT MEME LE TENU, Maison - Sortie bourg, maison récente PP: cuisine a/e, séjour, sdb complète, 3 ch., lingerie, gge attenant. Terrain clos 1.058 m2- Classe énergie : E - Prix Hon. Négo Inclus : 186 010,00 € dont 4,50% Hon. Négo TTC charge acq. Prix Hors Hon. Négo :178 000,00 € - Réf : 037/423 Hono. 4.50% DPE: E
Etude de Me Bertin
Tél.:02 40 78 57 44

44 Paulx **130 000 €**
+EN* : 6 500 €



PAULX, Maison d'habitation - En village, maison PP: séjour, cuisine/sam cheminée /insert, 2 ch., sdb. Dpdc non attenante. Terrain clos de 550 m2 (puits) avec portail motorisé- Classe énergie : E - Prix HNI : 136500 € dont 5,00% Hon. TTC charge acq. Prix Hors Hon. :130 000,00 € - Réf : 037/413 Hono. 5.00% DPE: E
Etude de Me Bertin
Tél.:02 40 78 57 44

44 Pornic **189 000 €**
+EN* : 8 787 €



LE CLION SUR MER - MAISON DE PLAIN PIED DE 71.41M2 + GARAGES Composée d'une entrée par la véranda, cuisine, salon, séjour, chambre, bureau ou chambre d'appoint, sde avec wc. Un double gge - gge simple - cave - dépendances. DPE: E
Etude de Maîtres Duvert et Deville
02 40 82 18 20 02 40 82 19 22
duvert.deville@notaires.fr

44 Pornic **320 000 €**
+EN* : 10 000 €



Pornic - La Blavetière - Maison 3 ch plain-pied, commerces et commodité, quelques minutes du Port de Pornic, entrée et vestiaire, séjour cuisine ouverte, aménagée et équipée, arr cuisine, 3 ch, sal, bains, WC avec lave mains. Garage. Jardin. Chauffage électrique au sol et convecteurs dans les chambres. Hono. 3,03%
Office Notarial Pornichet - Me Attias
06 83 88 59 61
http://www.attias.notaires.fr

44 Pornic **320 000 €**
+EN* : 13 000 €



1,5 km env. d'Arthon, campagne, maison tradi. de 170 m2, sur 1 360 m2, r.d.c. : hall d'entrée, cuis. A/E ouverte sur s.a.m, salon, véranda, ch. avec placard, ch. avec s.d.b. privative et WC, WC, lingerie, placard, s.d.e. WC. Géothermie. Gge indépendant, puits. Hono. 4.06% DPE: VI
SCP TOSTIVINT, DUVERT, DEVILLE
Tél: 02 40 82 77 71

www.notaires-ouest.com

l'immobilier
des notaires
de l'Ouest.

notaires-ouest.com

PAYS DE RETZ VENTE MAISON (suite)

44 Port-St-Père 130 000 €
+EN* : 7 772 €



Dans la c'ur de PORT SAINT PERE, proche commerces et services, une maison de 67m2, comprenant une entrée sur une pièce, une pièce desserte permettant l'accès à la chambre (à l'étage), une cuisine, un water-closet, une salle de bains. Jardin sur l'arrière (exposé Sud-ouest). Prévoir travaux. Hono. 5.98% DPE: NS
SCP Bodiguel & Champenois
02 51 70 58 13
nego.bodiguel.bouaye@notaires.fr

44 Port-St-Père 250 000 €
+EN* : 8 872 €



Maison avec entrée cuisine A et E chaufferie un salon-séjour dépendance 4 ch. w.c s.d.e cour sur l'arrière Garage et un arrière garage Hono. 3.55% DPE: D
SCP Bodiguel & Champenois
02 51 70 58 13
nego.bodiguel.bouaye@notaires.fr

44 Rouans 149 000 €
+EN* : 6 975 €

ROUANS :Entre LE PELLERIN et ROUANS, Ancienne en pierres rénovée. Maison offrant cuisine AE ouverte sur le séjour avec baie donnant sur la terrasse, 3 ch, Salle d'eau. Terrain clos de 263 m2 env. Consultez nos tarifs : <https://www.immobilier.notaires.fr/fr/tarif-service-immobilier?office=4045> Hono. 4.68% DPE: E
Office Notarial du Pellerin
02 40 04 57 67.

44 Rouans 260 000 €
+EN* : 9 750 €



ROUANS : Ancienne de charme offrant cuisine. Séjour/salon avec poêle à bois, poutres et murs visibles apparentes. Lingerie, WC. A l'étage : 3 chs sur parquet avec placard, SDE, WC. Dépendance en bois. Consultez nos tarifs : <https://www.immobilier.notaires.fr/fr/tarif-service-immobilier?office=4045> Hono. 3.75% DPE: D
Office Notarial du Pellerin
02 40 04 57 67.

44 St-Brévin-les-Pins 240 000 €
+EN* : 9 600 €



Saint Brévin Les pins Centre ville des pins Une maison d'habitation comprenant : au rez-de-chaussée : entrée, cuisine aménagée, WC, séjour avec cheminée, à l'étage : dégagement, quatre chambres, salle d'eau avec WC et rangement grenier jardi garage avec cellier Hono. 4.00% DPE: C
Office Notarial de Saint Brévin Les Pins Tél.:02 40 27 26 42

44 St-Brévin-les-Pins 260 000 €
+EN* : 10 200 €



Saint Brévin Les Pins Quartier du menhir, composée d'un dégagement, un salon séjour, une cuisine, un second salon, 3 chambres, un wc, une salle de bains. Jardin clos et terrasse abritée. Rénovation récente (fosse septique neuve et tout à l'égout prévu, toiture refaite, huisseries de 2009 etc.) Hono. 3.92% DPE: E
Office Notarial de Saint Brévin Les Pins Tél.:02 40 27 26 42

44 St-Brévin-les-Pins 310 000 €
+EN* : 15 320 €



Au coeur de Saint Brévin les Pins, rue des Rossignols, quartier prisé, à 800m de l'océan, maison de 1969 de type landaise avec beaucoup de charme, sur une parcelle exposée sud de 635m2, séjour-salon 33m2 avec cheminée, 4 chambres. Prévoir modernisation. Chauffage gaz. Taxe foncière : 733 €. Hono. 4.94% DPE: D
Maître Fauvel Gautier - Laisis
Tél.:02 40 47 59 63

44 St-Hilaire-de-Chaléons 125 000 €
+EN* : 6 675 €



Bourg, maison-appartement de plain-pied de 60 m2 env. hab, très bon état comprenant : entrée, séjour-salon de 22 m2 avec baie sur terrasse, cuis, équipée de 13 m2, ch. de 16 m2 avec baie donnant sur terrasse, s.d.e. refaite en 2017 de 3 m2, WC. Terrasse de 24 m2. Chauff. gaz ville. Hono. 5.34% DPE: D
SCP TOSTIVINT, DUVERT, DEVILLE
Tél: 02 40 82 77 71

44 St-Mars-de-Coutais 220 000 €
+EN* : 10 472 €



maison avec salon-séjour avec cuisine donnant sur terrasse 3 chambres sur béton ciré, une salle d'eau avec water-closet, une dépendance/rangement avec coin buanderie. Cour devant la maison avec préau (stationnement voitures) et jardin sur l'arrière avec terrasse bois et préau. Hono. 4.76% DPE: E
SCP Bodiguel & Champenois
02 51 70 58 13
nego.bodiguel.bouaye@notaires.fr

44 St-Michel-Chef-Chef 280 000 €
+EN* : 11 790 €



THARON - MAISON de 78 M2 ENVIRON AVEC GGE proche mer, entrée sur séjour avec cuisine A/E, dtg, sde avec wc, à l'étage pallier/bureau/ch. d'appoint, placard, ch. avec placard, ch. parentale avec aperçu mer. Au sous-sol, dGt, cellier avec espace buanderie/chaufferie, ch. avec wc, Gge, jardin clos, portail motorisé
Etude de Maîtres Duvert et Deville
02 40 82 18 20 02 40 82 19 22
duvert.deville@notaires.fr

44 St-Michel-Chef-Chef 400 000 €
+EN* : 14 400 €



Saint Michel Cherf ChefTharon PlagesMaison Face mer comprenant un séjour-cuisine, un salon, une salle d'eau, un Wc.En demi Etage 4 chambres, un dressing, 2 salles de bains avec toilettes. Hono. 3.60% DPE: C
Office Notarial de Saint Brévin Les Pins Tél.:02 40 27 26 42

44 Touvois 84 999 €
+EN* : 5 940 €



Centre de Touvois, maison de 120 m2 à rénover comprenant : salon séjour (40 m2) cuisine avec cheminée (10 m2), une chambre (11 m2), une salle d'eau et un wc. A l'étage : 3 chambres sur parquet (12 m2/26 m2 et 23 m2) Hangar avec puits (environ 90 m2) attenant à la maison. Jardin. Hono. 6.99% DPE: VI
Maître Davodeau 02 40 26 37 37 et 06 72 70 38 46
christele.davodeau@notaires.fr

44 Vue 205 000 €
+EN* : 8 300 €

VUE :Maison de 2015 offrant hall de réception, cuisine AE ouverte sur le séjour/salon, WC, Garage. A l'étage : 3 chs dont 1 suite parentale avec sde privative et dressing, sdb et WC. . Consultez nos tarifs : <https://www.immobilier.notaires.fr/fr/tarif-service-immobilier?office=4045> Hono. 4.05% DPE: A
Office Notarial du Pellerin
02 40 04 57 67.

Vente terrain

44 Chauvé 62 500 €
+EN* : 4 610 €



Bourg, en secteur calme, hors lotissement, TERRAIN A BATIR, à viabiliser, de 558 m2 Hono. 7.38% DPE: VI
SCP TOSTIVINT, DUVERT, DEVILLE
Tél: 02 40 82 77 71

44 La Plaine-sur-Mer 45 000 €
+EN* : 4 200 €



LA PLAINE SUR MER, dans le secteur de la Tara, proche mer et au calme, terrain à bâtir de 203 m2 environ en secteur résidentiel. A viabiliser avec desserte immédiate sur la voirie. Hors lotissement et libre de constructeur. Hono. 9.33% DPE: VI
Etude de Maîtres Duvert et Deville
02 40 82 18 20 02 40 82 19 22
duvert.deville@notaires.fr

44 Machecoul-Saint-Même 30 000 €
+EN* : 5 000 €

MACHECOUL, Terrain à bâtir - A visiter !!! Dans un bourg à 12 Km de Machecoul, terrain clos de 425 m2 viabiliser idéalement situé et dans environnement calme . CU en cours - Prix Hon. Négo Inklus : 35 000,00 € dont 16,67% Hon. Négo TTC charge acq. Prix Hors Hon. Négo :30 000,00 € - Réf : 027/431 Hono. 16,67%
Etude de Me Bertin
Tél.:02 40 78 57 44

44 Machecoul-Saint-Même 79 050 €
+EN* : 4 050 €

8 mn Ste-Pazanne et Machecoul, 25 mn Rezé et Pornic, premier rideau, TERRAIN A BATIR d'env. 1.68 m2 à viabiliser - Prix 75.000 € + hon.négo charge acquéreur 4.050 € TTC (5,4 %) - 44122-3308D. Hono. 5.40%
Etude notariale de Rezé vente
02 40 32 45 10

44 Paulx 67 000 €
+EN* : 3 957 €

Au calme et coeur bourg, terrain à bâtir d'env. 1145m2 (dont 163m2 de chemin d'accès). Parcelle viabilisée en eaux usées, pluviales et potables. Prévoir viabilisation pour électricité et téléphone + participation 2.200€ pour raccordement à l'égoût. Pas de division parcelle possible. (H.N 5.91% charge acquéreur)
Etude de Me Marchand
Tél.:02 40 31 40 60

La Baule et la presqu'île

Vente appartement

>> Studio

44 La Baule-Escoublac 184 999 €
+EN* : 8 900 €



LA BAULE FACE MER STUDIO AVEC COIN COUCHAGE ENTIEREMENT RENOVEE de 26 m2 avec ascenseur, balcon de 8 m2 cave DC copro de 29 lots Prév charges moy copro 360€/an Hono. 4.81% DPE: E
Etude Bernier - Lethu - Del Valle Lezlier
Tél.:02 51 84 99 09

>> 2 pièces

44 La Baule-Escoublac 200 000 €
+EN* : 11 000 €



LA BAULE Plage Benoît, Garden Beach, appartement T2 au 3ème étage asc., de 34m2 comprenant entrée avec placard, salon-séjour avec kitchenette ouverte aménagée et équipée, 1 ch., sdb, wc. Terrasse vue parc, accès direct sur l'Esplanade Parking fermé en sous-sol A VOIR!! Prév charges moy copro 416€/an Hono. 5.50% DPE: E
Etude Bernier - Lethu - Del Valle Lezlier
Tél.:02 51 84 99 09

>> 3 pièces

44 La Baule-Escoublac 220 000 €
+EN* : 8 800 €



LA BAULE Centre, proche secteur poste, appartement situé en rez de chaussée surélevé : entrée avec placards, séjour donnant sur une terrasse plein sud, cuisine attenante, deux chambres sur ar avec accès sur une très belle terrasse, salle d'eau.eau cave. Hono. 4.00% DPE: E
Me TREILLARD notaire à LA BAULE
27 Av. O. Guichard 44500 LA BAULE
www.treillard.com - 02 40 24 53 63

>> 4 pièces

44 La Baule-Escoublac 260 000 €
+EN* : 12 740 €



La Baule - Type 3 situé en rez de chaussée dans un immeuble des années 50 composé d'une entrée avec placards, cuisine aménagée de 8,80 m2, séjour de 28 m2, deux chambres de 11,10 et 10,55 m2, salle de bains de 4,40 m2, toilettes. Garage.chauffage collectif Prév charges moy copro 1440€/an Hono. 4.90% DPE: E
Etude Mitry Baudry Vincendeau
Poiraud Tél.:02 40 73 41 75

Vente maison

44 Guérande 255 000 €
+EN* : 9 120 €

Maison d'habitation d'env 100 m2, vendue louée avec un bail jusqu'en Avril 2020, pour un loyer de 1000/mois. Idéale pour investisseurs, comprenant : entrée, séjour avec cheminée et cuisine US A/E avec terrasse, arrière cuisine, 2 chambres, 2 bureaux, SDB et WC ind. Terrain d'environ 300 m2. Hono. 3.58% DPE: VI
Notaires Presqu'île Associés 20
Avenue Jean de Neyman - B.P 227 -
44 505 LA BAULE Cedex

44 Guérande 288 000 €
+EN* : 11 520 €



GUERANDE, maison de 2006: entrée, séjour-salon, cuisine ouverte A/E, buanderie (+douche, lavabo), wc. Etage: 4 chbres, SDB, wc. Terrasse. Dépendances. Jardin 1862m2 arboré - Classe énergie : C - Prix Hon. Négo Inklus : 299 520,00 E dont 4,00% Hon. Négo TTC charge acq. Prix Hors Hon. Négo :288 000,00 E - Réf : 128/301
Mes BOHUON Mathieu et BOISVIEUX Charles-Edouard Tél: 02 40 62 18 59

44 Guérande 330 000 €
+EN* : 13 200 €



LA BAULE Secteur Beslon, maison à rénover sur une parcelle de 819 m2 comprenant : RDC : cuisine, séjour, 3 chambres, cellier avec s.d'eau. Etage : greniers beau potentiel Hono. 4.00% DPE: E
Me TREILLARD notaire à LA BAULE
27 Av. O. Guichard 44500 LA BAULE
www.treillard.com - 02 40 24 53 63

44 Herbignac 370 000 €
+EN* : 17 760 €



Sur 1220m2 de terrain, maison de bourg, avec cuisine, arrière-cuisine, salon, un wc. Mezzanine-bureau, 3 chambres, salle de bains, wc. Extension comprenant salon, bureau. Chambre, salle d'eau wc. Appartement loué. - Prix : 387 760,00 € dont 4,80% Négo TTC charge acq. Hors. Négo :370 000,00 € - Réf : 100/1925 DPE: C
MES GUIHARD ET DICECCA
02 51 76 99 76

LA BAULE ET LA PRESQU'ÎLE VENTE MAISON (suite)

44 La Baule-Escoublac 360 000 €
+EN* : 14 400 €



LA BAULE proche centre Pornichet, des commerces et de la gare, villa de charme comprenant : RDJ : chambre, buanderie, salle d'eau. Garage, RDC haut : Entrée, séjour, cuisine A/E, salle de bains. Etage : Deux chambres, greniers. Hono. 4.00% DPE: VI Me TREILLARD notaire à LA BAULE 27 Av. O. Guichard 44500 LA BAULE www.treillard.com - 02 40 24 53 63

44 La Baule-Escoublac 383 000 €
+EN* : 15 000 €



LA BAULE à 500m de la gare et du centre, proche Lycée, jolie villa de 1955 : RDJ : apt cuisine, pièce principale, salle d'eau, une chambre, garage, RDC haut : entrée, séjour-salon bow window, une cuisine aménagée et équipée avec accès jardin, deux chambres, salle d'eau. Une dépendance à rénover. Hono. 4.00% DPE: VI Me TREILLARD notaire à LA BAULE 27 Av. O. Guichard 44500 LA BAULE www.treillard.com - 02 40 24 53 63

44 La Baule-Escoublac 590 000 €
+EN* : 29 500 €



En impasse, sur parcelle de 6560m2 maison comprenant : r.d.c. : Entrée avec rangements, wc, dégagement, buanderie, chambre avec s.d.b, cuisine aménagée ouverte sur salon-séjour avec cheminée. Cave, chaufferie. A l'étage: débarras, bureau, rangements, s.d.b, w.c., 3 chambres. Garage, Cabanon. Hono.5%. DPE:D NOTAIRES ET CONSEILS 02 40 96 43 32

44 La Chapelle-des-Marais 63 000 €
+EN* : 4 500 €



Sur 126 m2 de terrain, maison à rénover couverte en chaume, avec pièce cuisine-repas-salon, salle d'eau, wc. Etage, une chambre. Non attenant jardin de 256m2 avec cabane en bois. - Classe énergie : Vierge - Prix : 67 500,00 € dont 7,14% Hon. Négo TTC charge acq. Prix Hors Négo : 63 000,00 € - Réf : 100/1924 Hono. 7.14% MES GUIHARD ET DICECCA 02 51 76 99 76

44 La Chapelle-des-Marais 165 000 €
+EN* : 7 920 €



Sur 595m2 de terrain, maison refaite à neuf, comprenant pièce de vie avec cheminée, cuisine aménagée, équipée, wc, buanderie. A l'étage palier distribuant trois chambres, salle d'eau avec wc. Prix Négo Inclus : 172 920,00 € dont 4,80% Hon. Négo TTC charge acq. Prix Hors Hon:165 000,00 € - Réf : 100/1921 Hono. 4.80% MES GUIHARD ET DICECCA 02 51 76 99 76

44 La Turballe 340 000 €
+EN* : 16 580 €



La Turballe-rue Lapérouse, accès direct à la plage, au calme, maison de qualité construite en 1970, d'environ 157m2 hab., 5 chambres de 10, 12, 13, 13 et 16m2, wc, salle de bains. Terrain de 561m2. Libre à la vente. Hono. 4.88% DPE: D Maître Fauvel Gautier - Laisis Tél.:02 40 47 59 63

44 Piriac-sur-Mer 200 000 €
+EN* : 9 600 €

Piriac sur mer, au coeur du village de Kervin, au calme d'une impasse, à 600 mètres de la plage de Lérat, maison d'habitation à rénover offrant :RDC : séjour, cuisine, salle d'eau. 1er : deux chambres Le tout sur un terrain arboré potentiellement divisible d'environ 1 313 m2. Hono. 4.80% DPE: NS Notaires Presqu'île Associés 20 Avenue Jean de Neyman - B.P 227 - 44 505 LA BAULE Cedex

44 Pornichet 354 000 €
+EN* : 10 000 €



Pornichet centre - Maison neuve marché 300m plage. livr. 2018, réglementation therm RT201, belles prestations. coeur de Pornichet, hall d'entrée, séjour et cuisine 32m2, buanderie, WC avec lave mains. A l'étage 3 ch, salle de bains avec WC. Jardin et terrasse de 12m2, 2 parking. LOT M3 Hono. 2.75% Office Notarial Pornichet - Me Attias 06 83 88 59 61- http://www.attias.notaires.fr

44 Pornichet 480 000 €
+EN* : 14 400 €



Pornichet - Belle maison familiale sur 1690m2 entre Villes MAHAUD/Erzurum, 1,3km commerces, entrée et rangement, cuisine équ. SAM, salon cheminée cathédrale, suite parentale. A l'étage 2 ch. mezzanine aménagée en bureau bibliothèque. Au sous-sol, atelier, cave et rang. Jardin (piscine possible), Hono. 2,91% DPE: E Office Notarial Pornichet - Me Attias 06 83 88 59 61- http://www.attias.notaires.fr

44 St-Lyphard 137 000 €
+EN* : 6 576 €



Sur 897m2 de terrain! Maison à rénover comprenant deux partie : pièce avec cheminée, chambre. Espace cuisine, salle d'eau, wc, local technique. Grenier. Prix Hon. Inclus : 143 576,00 € dont 4,80% Hon. Négo TTC charge acq. Prix Hors Hon. Négo :137 000,00 € - Réf : 100/1923 Hono. 4.80% DPE: D MES GUIHARD ET DICECCA 02 51 76 99 76

44 St-Molf 386 000 €
+EN* : 15 440 €



ST-MOLF, Vue sur les marais, Maison d'architecte plain-pied : entrée séjour-salon (chem.), cuis. ouverte A/E, arrière-cuis., 2 ch., SDB (baignoire+douche), wc. 2 terrasses. Garage. Possibilité de créer 3ème ch. - 401.4400 E Hon. inclus - Réf : 128/294 Hono. 4.00% TTC charges acq Prix Hors Hon. Négo :386 000,00 E. DPE: C Mes BOHUON Mathieu et BOISVIEUX Charles-Edouard Tél: 02 40 62 18 59

Vente terrain

44 Herbignac 52 000 €
+EN* : 4 500 €



HERBIGNAC - Au calme! Terrain à bâtir de 998m2, en fond de parcelle, de 998m2, vendu non viabilisé. - Prix HNI : 62 500,00 € dont 7,76% Hon. TTC charge acq. Prix Hors Hon. :58 000,00 € - Réf : 100/1870 Hono. 8.65% MES GUIHARD ET DICECCA 02 51 76 99 76

44 Mesquer 150 000 €
+EN* : 7 200 €



MESQUER - Secteur de Kervarin! Terrain à bâtir d'une contenance après division de 08a03ca, vendu non viabilisé - Prix Hon. Négo Inclus : 157 200,00 € dont 4,80% Hon. Négo TTC charge acq. Prix Hors Hon. Négo :150 000,00 € - Réf : 100/1913 Hono. 4.80% MES GUIHARD ET DICECCA 02 51 76 99 76

44 St-Molf 80 000 €
+EN* : 4 000 €



SAINT MOLF. A 1km du bourg, terrain de 904m2 dont 682m2 constructible en zone Uca. Garage sur le terrain. Façade exposée ouest - Prix Hon. Négo Inclus : 84 000,00 E dont 5,00% Hon. Négo TTC charge acq. Prix Hors Hon. Négo :80 000,00 € - Réf : 128/298 Hono. 5.00% Mes BOHUON Mathieu et BOISVIEUX Charles-Edouard Tél: 02 40 62 18 59

Saint-Nazaire et sa région

Vente appartement

>> T1

44 St-Nazaire 70 000 €
+EN* : 4 800 €



Villes-Martin, Studio Occupé de 28m2, Aperçu Mer, 1er ét. avec asc., Immeuble 1994, Hall, séjour-ch., cuis. A/E, s.d.e., wc, Balcon Orienté S/O 3,60m2 banne. chauff. indiv. élect., Huissieries alu, parking couvert sécurisé, bail 05/2012, Loyer 360€. Ds copro de 124 lots Prév charges moy copro 464€/an Hono. 6.86% DPE: D ETUDE ELIARD-BUTROT-GRANGER SERVICE IMMOBILIER Tél.:02 40 22 77 47

>> 2 pièces

44 St-Nazaire 135 000 €
+EN* : 6 750 €



Ruban bleu, Idéal investisseur, appart., 2008, T2, 58m2, 2eme ét., Hall, cuis. séj. 24m2, 1 ch, 13m2 + Dressing 4m2, s.d.b. 6m2, wc, Cellier, Loggia fermée 10m2, parking sécurisé ss-sol. Bail :16/02/2016. Loyer : 472€/mois. chauff. indiv. élect. Ds copro de 190 lots Prév charges moy copro 620€/an Hono. 5.00% DPE: C ETUDE ELIARD-BUTROT-GRANGER SERVICE IMMOBILIER Tél.:02 40 22 77 47

>> 3 pièces

44 St-Nazaire 159 000 €
+EN* : 7 950 €



Centre ville - Avenue Henri Gauthier, T3 de 62,25m2 en bon état: entrée, pièce de vie sur balcon, cuisine non aménagée, dégagement, wc, sdb, 2 chambres. Une place de parking dans un double garage fermé. Loué jusqu'en juin 2018. Loyer de 570€ HC. Charges moy copro 820€/an. Hono.5%. DPE:D NOTAIRES ET CONSEILS 02 40 96 43 32

44 St-Nazaire 440 000 €
+EN* : 17 600 €



St Nazaire, Porcé, appt, T3, 95m2 avec asc., immeuble standing 2010, 2ème ét. (sur 3), Hall, salon/séj. 39m2, cuis./A/E + cellier, 2 ch., placard et dressing, s.d.e. douche italienne, wc, chauff. élect. au sol, Huissieries alu, volets motorisés, gge 27m2 porte motorisée. Prév charges moy copro 1200€/an Hono. 4.00% DPE: C ETUDE ELIARD-BUTROT-GRANGER SERVICE IMMOBILIER Tél.:02 40 22 77 47

www.notaires-ouest.com
l'immobilier
des notaires de l'Ouest.
notaires-ouest.com

>> 4 pièces

44 PontChâteau 230 000 €
+EN* : 10 600 €



LOCAL COMMERCIAL libre au R.D.C. env 80 m2 + APPARTEMENT DUPLEX env 123 m2 (possibilité de division) En rez de rue avec vitrine, local commercial d'environ 80 m2A l'étage: appartement Hono. 4.60% DPE: NS Etude Bousson et Kuhn Tél.:02 51 72 93 10

Vente maison

44 Campbon 223 170 €

BOURG, 144m2 hab., terrain 359m2 proche toutes commodités.R.d.c.: gde pièce de vie avec poêle à bois et cuis. A/E, s.d.e., wc, gd atelier ; A l'ét. : bureau, 4 ch. s.d.e. wc. Sans vis-à-vis, gge 40 m2. Maison de qualité, à visiter ! Prix : 215 000 € + 8 170 € d'honoraires de négociation (soit 3,80 % TTC). Maître Julien THOMAS Tél.:02 40 56 55 77

44 Campbon 259 500 €



MAISON 150 m2 en CENTRE BOURG au calme r.d.c.: salon/séj. chem. de 40 m2, cuis./A/E, ch., s.d.e. et wc. A l'ét.: palier/mez., 2 gde ch., s.d.e. et wc. Garage avec bureau au-dessus. Terrasse exposée sud. Jardin avec apprentis. Prix : 250 000 € + 9 500 € d'honoraires de négociation (soit 3,80 % TTC). Maître Julien THOMAS Tél.:02 40 56 55 77

44 Donges 120 000 €
+EN* : 6 000 €



DONGES prox. Centre MAISON Rénovée : entrée, séj. chem. insert, cuis./A/E, 1 ch., wc, 1er ét. : 2 ch. s.d.e., wc, Jardin privatif sur l'arrière avec terrasse, chalet, Maison en copropriété verticale avec 2 autres, il n'y a pas de syndic, Joliment rénovée, habitable de suite. Ds copro de 2 lots Hono. 5.00% DPE: NS ETUDE ELIARD-BUTROT-GRANGER SERVICE IMMOBILIER Tél.:02 40 22 77 47

44 PontChâteau 100 000 €
+EN* : 3 600 €



MAISON ENTIEREMENT A RENOVER OF-FRANT : - Au rd.c : 2 PIECES, CUISINE et wc - A l'étage : 2 CHAMBRES et salle de bains Attenant pièce d'environ 20m2 avec chaudière et au-dessus grenier avec dalle béton. 2 GARAGES! Le tout sur un TERRAIN d'environ 1300m2. Hono. 3.60% DPE: NS SCP MERY-PEREZ Notaires à PONTCHATEAU Contact Mme LOPEZ 02 40 45 66 44 nego.mery@notaires.fr

www.notaires-ouest.com

des conseils pour acheter
ou vendre en toute sécurité.

notaires-ouest.com

www.notaires-ouest.com



Mon notaire
**nous évite les écueils
de l'immobilier**
pour que l'on n'ait que le
plaisir d'emménager !



merci !



www.notaires-ouest.com

accédez aux annonces immobilières
des notaires de l'Ouest.

SAINT-NAZAIRE ET SA RÉGION

VENTE MAISON (suite)

44 PontChâteau 430 000 €
+EN* : 15 480 €



PLEIN CENTRE, MAGNIFIQUE PROPRIÉTÉ A RAFFRAÎCHIR OFFRANT : Pièce de vie d'env 50m2, cuisine, arrière cuisine et wc - Au 1er : chambre avec sdb, 2 chambres, sde et wc. - Au 2ème : 4 chambres, sde et wc. - grenier. Cave, puits, garage, atelier et préau. Tae et gaz de ville. TERRAIN ARBORE PLEIN SUD de 3203m2.
SCP MERY-PEREZ Notaires à PONTCHATEAU Contact Mme LOPEZ 02 40 45 66 44 nego.mery@notaires.fr

B

44 Prinquiau 146 200 €



CENTRE BOURG, 112m2 hab., maison/appt rénovée en 2008. R.d.c. : Une pièce de vie avec coin cuis., une ch., s.d.e. et wc. A l'ét. : Gde mezz., 2 ch., cabinet de toilette. Cellier en dépend. Prix : 140 000 € + 6 200 € d'honoraires de négociation (soit 4,43 % TTC).
Maître Julien THOMAS
Tél.:02 40 56 55 77

D

44 Prinquiau 150 000 €
+EN* : 6 000 €



Maison de 115m2 avec jardin, en mitoyenneté. Pièce de vie, cuisine et pièce avec cuisine séparée, une salle de bains, wc, une chambre. Au premier étage desservi par la buanderie, deux chambres, une salle d'eau, espace bureau, wc, une véranda. Pas de garage. Bâti extérieur en bon état. A rafraichir. prix. Hono. 4.00% DPE: VI
Etude Me De Lauzanne
Tél.:02 40 56 98 98

D

44 St-Joachim 130 000 €
+EN* : 4 680 €



Au c'ur de la Brière, Ile de Fédrun, MAISON avec grand terrain et levée OFFRANT : rdc : Pièce de vie, cuisine et pièce avec wc. - Etage : 2 chambres dont une avec sdb, bureau et 2ème cuisine (possibilité chambre avec sde) Grenier Dépendances et puits Tae et gaz de ville TERRAIN de 3365m2 et en face levée de 548m2
SCP MERY-PEREZ Notaires à PONTCHATEAU Contact Mme LOPEZ 02 40 45 66 44 nego.mery@notaires.fr

D

44 St-Nazaire 170 000 €
+EN* : 8 500 €



Centre, prox. ancien Hôpital, PLAIN-PIED à RENOVER 78m2 sur 539 m2 de terrain, entrée, séj. chem., poutres, cuis., arrière-cuisine en appentis, 1 ch., s.d.b., wc, par escalrappe : grenier aménageable, gge 20 m2, atelier, 2 caveaux, Jardin clos, Puits, chaudière gaz, Prévoir Budget Travaux important. Hono. 5.00% DPE: NS
ETUDE ELIARD- BUTROT-GRANGER SERVICE IMMOBILIER
Tél.:02 40 22 77 47

D

44 St-Nazaire 170 000 €
+EN* : 8 500 €



SAINT NAZAIRE OUEST / Tréballé, proximité centre commerciales commerces, maison de plain pied sur un joli terrain arboré de 481 m2, comprenant : Entrée, séjour salon, cuisine, 2 chambres, salle de bains et wc. Possibilité d'aménager l'étage (dalle béton). Un garage. Porte d'entrée et fenêtres neuves. Hono. 5.00% DPE: VI
Me TREILLARD notaire à LA BAULE 27 Av. O. Guichard 44500 LA BAULE www.treillard.com - 02 40 24 53 63

D

44 St-Nazaire 190 000 €
+EN* : 9 500 €



St NAZAIRE OUEST, MAISON de Ville contemporaine sur 250 m2 de terrain : r.d.c : entrée, séj. chem. de 26 m2 sur terrasse banné et jardin clos SUD, cuis. amén., arrière cuisine, wc, gge, 1er ét. : 3 ch., 1 bureau, s.d.b., s.d.e., wc, Huissieries pvc double vitrage de 2011, vmc double-flux de 2015. Hono. 5.00% DPE: D
ETUDE ELIARD- BUTROT-GRANGER SERVICE IMMOBILIER
Tél.:02 40 22 77 47

D

44 St-Nazaire 200 000 €
+EN* : 10 000 €



CENTRE Ville Hôtel de Ville, prox. MER, MAISON 1936, de 70 m2, à RENOVER sur 415 m2 de terrain sud/est : ss-sol en totalité de 68 m2 env. avec gge 30 m2, cave et buanderie avec accès jardin, s.d.e. wc, r.d.c. : entrée, 1 ch., séj. sur terrasse agréable. Hono. 5.00% DPE: NS
ETUDE ELIARD- BUTROT-GRANGER SERVICE IMMOBILIER
Tél.:02 40 22 77 47

D

44 St-Nazaire 600 000 €
+EN* : 24 000 €



SAINT NAZAIRE Villés martin, belle situation pour cette villa d'architecte à proximité immédiate de la plage, comprenant : Salle à manger, Salon avec terrasse vue mer, cuisine aménagée/équipée, quatre chambres, salle de bains, buanderie, cave, garage. beau potentiel Hono. 4.00% DPE: VI
Me TREILLARD notaire à LA BAULE 27 Av. O. Guichard 44500 LA BAULE www.treillard.com - 02 40 24 53 63

D

44 Ste-Reine-de-Bretagne 142 000 €
+EN* : 5 112 €



MAISON PLAIN PIED AVEC POTENTIEL OFFRANT : - rdc : PIÈCE DE VIE avec cuisine ouverte, arrière cuisine, 3 CHAMBRES, salle d'eau et wc. - Au-dessus : GRENIER dalle béton à aménager sur toute la maison. GARAGE attenant et dépendance. Tout à l'égout et GAZ DE VILLE (chaudière env 10 ans). Le tout sur un TERRAIN de 1735m2.
SCP MERY-PEREZ Notaires à PONTCHATEAU Contact Mme LOPEZ 02 40 45 66 44 nego.mery@notaires.fr

E

44 Savenay 150 000 €
+EN* : 6 000 €



SAVENAY CENTRE - Maison ancienne superficie de 65m2 évolutive jardin plus de 500m2 et garage. Entrée sur cuisine non meublée, salon, une chambre au rdc- Salle d'eau et wc - Au premier étage sous comble une chambre. Véranda et garage en sous-sol. Locataire en place jusqu'en mai 2019. Hono. 4.00% DPE: E
Etude Me De Lauzanne
Tél.:02 40 56 98 98

E

Vente terrain

44 PontChâteau 55 000 €
+EN* : 3 600 €



PROCHE CENTRE, TERRAIN CONSTRUCTIBLE SUPERFICIE DE 936m2 FAÇADE DE 18,27 mètres. Assainissement individuel à prévoir. Exposé EST sur l'arrière. Etude de Mes MERY-PEREZ, Notaires à PONTCHATEAU, Contact : Mme LOPEZ / 02 40 45 66 44 Hono. 6.55% DPE: VI
SCP MERY-PEREZ Notaires à PONTCHATEAU Contact Mme LOPEZ 02 40 45 66 44 nego.mery@notaires.fr

E

44 St-Nazaire 60 000 €
+EN* : 3 000 €



IMMACULEE proche Centre Ville / Gare, TERRAIN à Bâtir de 450 m2 environ, NON Viabilisé, tout est sur la rue, façade d'environ 14,50 m, Zone UB2 du PLU + Zone N tout le fond de parcelle, Terrain Plat. Hono. 5.00% DPE: VI
ETUDE ELIARD- BUTROT-GRANGER SERVICE IMMOBILIER
Tél.:02 40 22 77 47

E

Divers ventes

44 Savenay 65 000 €
+EN* : 3 990 €

Local commercial dans le centre de Savenay- Superficie de 40m2-wc séparés-parking de proximité-commerces à pied-Local lumineux-pas de travaux à prévoir- Hono. 6.14% DPE: F

Etude Me De Lauzanne
Tél.:02 40 56 98 98

F

Pays d'Anenis

Vente maison

44 Anenis 110 000 €
+EN* : 4 800 €



ANENIS, commune au nord à 15 mn, agréable maison habitable en bon état général, comprenant une entrée, une cuisine, un salon/salle à manger de 40 m2, deux chambres, une salle d'eau, wc. Grenier aménageable. Abris de jardin en pierres, puits et terrain de 1272 m2. Hono. 4.36% DPE: D
SCP ME MICHEL et ME MANCHEC
Tél.:02 40 97 00 14

D

44 Anenis 155 000 €
+EN* : 7 750 €



Idéalement placée proche de la Loire, Maison de ville à rafraichir offrant environ 118 m2 habitables dont pièce de vie avec cuisine ouverte, arrière cuisine, 3 belles chambres, salle de bains et grenier aménageable sur une parcelle de 74 m2. Faites tout à pieds! Hono. 5.00% DPE: C
NOTAIRES ET CONSEILS
02 40 96 43 32

C

44 Anenis 401 000 €
+EN* : 12 000 €



Quartier calme maison de caractère aux volumes généreux offrant + 210 m2 dont Salon, salle à manger, 2 bureaux, cuisine, arrière-cuisine, 2 Salles d'eau, 3 chambres sur un terrain de 1502 m2 avec garage de 64 m2 + grenier de 50 m2. Hono. 2.99% DPE: C
NOTAIRES ET CONSEILS
02 40 96 43 32

C

44 La Roche-Blanche 180 000 €
+EN* : 9 000 €



Plein Bourg, Maison Familiale entièrement rénovée en 2006 offrant pièce de vie exposée sud sur terrasse, cuisine A&E, buanderie, 5 chambres, salle d'eau, garage, cave, atelier sur un terrain de 524 m2 clos. Hono. 5.00% DPE: D
NOTAIRES ET CONSEILS
02 40 96 43 32

D

44 Le Cellier 620 000 €
+EN* : 21 700 €



Sur terrain de plus de 4600 m2 maison de 301 m2 habitable avec piscine. DPE: B
MAITRE DAVID Tél.:02 40 77 00 03

B

44 Loireauxence 80 000 €
+EN* : 3 600 €

Maison à restaurer sur terrain de 2800 m2, comprenant : séjour, coin cuisine, 2 chambres, salle de bains, wc, grenier. Dépendances DPE: VI
MAITRE DAVID Tél.:02 40 77 00 03

B

44 Loireauxence 115 000 €
+EN* : 5 750 €



En hameau, MONTELAIS, charmante maison exposition Sud, séjour-cuisine avec cheminée, salon, 1 chambre, salle d'eau, wc; à l'étage : 1 chambre, bureau, grenier, possible chambre supplémentaire. Dépendances, garage et cave. Beau terrain arboré de 2610 m2. Contactez isabelle COLLIN 06 52 34 81 85 Hono. 5.00% DPE: NS
SCP THEBAULT-ARRONDEL VARADES 02 40 98 65 93

B

44 Loireauxence 115 000 €
+EN* : 6 950 €



Charme des pierres et des poutres pour cette maison en campagne, belle pièce de vie de 40 M2 avec cheminée, cuisine, 2 chambres, bureau, salle d'eau à l'italienne, possible pièce supplémentaires. Terrain et dépendances. Pour une visite contacter isabelle COLLIN 06 52 34 81 85. Hono. 6.04% DPE: C
SCP THEBAULT-ARRONDEL VARADES 02 40 98 65 93

C

44 Loireauxence 140 000 €
+EN* : 6 500 €



BELLIGNE, Maison en parfait état, proche écoles et cabinet médical, séjour lumineux sur cuisine aménagée, prestations de confort par aérothermie, ouvertures pvc et double vitrage, 2 chambres, bureau, lingerie, cuisine d'été. Beau terrain clos et paysagé. Garage, chaufferie et cave. Faire offre. Hono. 4.64% DPE: D
SCP THEBAULT-ARRONDEL VARADES 02 40 98 65 93

D

Connaître

le prix du marché
de l'immobilier
dans votre région :

www.notaires-ouest.com

notaires-ouest.com

www.notaires-ouest.com

des conseils pour acheter
ou vendre en toute sécurité.

notaires-ouest.com

PAYS D'ANCENIS

VENTE MAISON (suite)

44 Loireauxence 165 000 €
+EN* : 7 200 €



Proche INGRANDES, sur terrain arboré, charme des pierres et des poutres, pièce de vie exposition sud avec cheminée sur cuisine aménagée, arrière-cuisine, 1 chambre, bureau, salle de bains; à l'étage : 2 chambres. Dépendances et garage. Pour une visite, contacter isabelle COLLIN 06 52 34 81 85 Hono. 4.24% DPE: NS
SCP THEBAULT-ARRONDEL
VARADES 02 40 98 65 93

44 Loireauxence 171 500 €
+EN* : 6 500 €



MAISON DE MAITRE, au calme, belle pièce de vie lumineuse avec cheminée, 3 chambres, d'une salle de bain. C'est une maison coup de coeur, avec un peu de rafraichissement l'ensemble sur terrain de 2800 m2 plein Sud avec dépendances. FAIRE OFFRE. Pour une visite contacter isabelle COLLIN 06 52 34 81 85 Hono. 3.79% DPE: D
SCP THEBAULT-ARRONDEL
VARADES 02 40 98 65 93

44 Loireauxence 195 000 €
+EN* : 7 390 €



A 5mn de VARADES. En hameau, maison de 2001 offrant cuisine A/E, pièce de vie avec cheminée insert, 4 chambres, dont une suite parentale avec salle d'eau, un bureau, salle de bains. Garage. Grenier. Terrasse avec pergola, jardin aménagé de 4900 M2 sur lequel existe une dépendance. A VISITER. Hono. 3.79% DPE: C
SCP THEBAULT-ARRONDEL
VARADES 02 40 98 65 93

44 Mésanger 255 000 €
+EN* : 12 750 €



Au calme de son hameau, Volume et Charme - Maison familiale de 184 m2 offrant pièce de vie, salle à manger, cuisine A&E, 1 suite parentale au rdc, 4 chambres, 1 salle de jeux, sde et sdb, dépendance attenante, garage, atelier sur parcelle de 3023 m2 sans vis à vis. Posez vos valises ! Hono.5%. DPE:C Hono. 5.00% DPE: C
NOTAIRES ET CONSEILS
02 40 96 43 32

44 Mouzeil 150 000 €
+EN* : 6 750 €



Maison de 81 m2 sur un terrain de 660 m2, comprenant : entrée, cuisin avec petite véranda attenante, séjour, 2 chambres, bureau, buanderie, salle d'eau et wc. Véranda sur entrée et séjour de 18 m2, abri de jardin Chauffage électrique, store banne et volets électriques DPE: E
MAITRE DAVID Tél.:02 40 77 00 03

44 Oudon 165 000 €
+EN* : 8 250 €



A 3 min de la gare, Charmante maison des années 60 à rafraichir, offrant plus de 100 m2 habitables dont 4 chambres, salon, salle à manger, cuisine, véranda, garage, dépendances attenantes sur belle parcelle de 4377 m2 sans vis à vis. Hono. 5.00% DPE: E
NOTAIRES ET CONSEILS
02 40 96 43 32

44 Riaille 115 000 €
+EN* : 4 950 €



RIAILLE, bourg, idéal premier achat ou investissement locatif, plain-pied non mitoyen comprenant un salon/salle à manger, une cuisine, un dégagement, une salle de bains, wc, 3 chambres, garage et terrain de 728 m2. Hono. 4.30% DPE: VI
SCP ME MICHEL et ME MANCHEC
Tél.: 02 40 97 00 14

44 St-Géréon 170 000 €
+EN* : 8 500 €



A 2 km du bourg, maison ancienne offrant de beaux volumes, d'une surface habitable d'environ 166m2 dont pièce de vie avec cheminée, 3 chambres + bureau, salle de bains, grand garage sur parcelle de 1519m2 avec grand garage de 120 m2 et jardin non attenant de 1851m2. Hono. 5.00% DPE: NS
NOTAIRES ET CONSEILS
02 40 96 43 32

44 St-Mars-la-Jaille 124 000 €
+EN* : 5 220 €



SAINT MARS LA JAILLE, à 5 mn, agréable plain-pied. Hall d'entrée, salon/salle à manger + cheminée, cuisine, 2 chambres (12 m2), possible 2 chambres de + (combles aménagés), salle de bains, wc, cave, 2 garages (porte motorisée). Terrain 1900 m2. Chauffage 5 ans, toiture ardoises bon état. Hono. 4.21% DPE: VI
SCP ME MICHEL et ME MANCHEC
Tél.: 02 40 97 00 14

44 St-Sulpice-des-Landes 62 000 €
+EN* : 3 360 €



SAINT SULPICE DES LANDES, centre bourg, idéal pour un premier achat ou investissement locatif, maison confortable rénovée (électricité, isolation, menuiseries...), comprenant un salon/salle à manger de 27 m2, une cuisine, une buanderie, wc, trois chambres, une salle d'eau avec wc. Jardin. Hono. 5.42% DPE: NS
SCP ME MICHEL et ME MANCHEC
Tél.: 02 40 97 00 14

44 Trans-sur-Erdre 90 000 €
+EN* : 4 200 €



TRANS SUR ERDRE, bourg, maison en pierres habitable plus travaux possibles d'aménagement de greniers (55 m2). De plain-pied, une salle à manger, une cuisine, deux chambres, une salle de bains, wc, cave. Dépendance en pierres de 30 m2, garage sur 625 m2 de terrain, puits, souses. Hono. 4.67% DPE: NS
SCP ME MICHEL et ME MANCHEC
Tél.: 02 40 97 00 14

44 Vair-sur-Loire 110 000 €
+EN* : 5 500 €



En hameau à 10 mn de la Gare d'Ancenis axe Nantes-Paris, Maison en pierres offrant 100 m2 dont 2 pièces de vie, 2 chambres + bureau, cuisine, salle d'eau, garage, jardin clos sur un terrain de 569 m2. Travaux à prévoir. Hono. 5.00% DPE: NS
NOTAIRES ET CONSEILS
02 40 96 43 32

Vente terrain

44 St-Mars-la-Jaille 40 000 €
+EN* : 2 400 €



SAINT MARS LA JAILLE, terrain de loisirs arboré de feuillus et résineux d'une surface de 53 778 m2 entièrement clos. Chenil, puits et mare. Pas de voisin proche. Idéal terrain de loisirs ou chasse. Hono. 6.00% DPE: VI
SCP ME MICHEL et ME MANCHEC
Tél.: 02 40 97 00 14

Divers ventes

44 Ancenis 195 000 €
+EN* : 9 750 €



Idéal pour entreprises nouvelles - Local d'activité indépendant d'une surface d'environ 333 m2 comprenant une partie bureau d'environ 175 m2 et une partie louée (bail de 2014 - montant du loyer actuel: 600€ HT/HC mensuel). Emprise foncière de 1081 m2 - Proximité de l'échangeur autoroute A11. Hono. 5.00% DPE: B
NOTAIRES ET CONSEILS
02 40 96 43 32

www.notaires-ouest.com

l'immobilier
des notaires
de l'Ouest.

notaires-ouest.com

44 Blain 165 000 €
+EN* : 6 900 €



Centre de BLAIN, jolie maison des années 30 en partie rénovée sur terrain de 600m2 comprenant cuisine, salon, deux chambres, salle d'eau, WC. Garage et remise. Grenier - Prix Hon. Négoc Inklus : 171 900,00 € dont 4,18% Hon. Négoc TTC charge acq. Prix Hors Hon. Négoc :165 000,00 € - Réf : 119/1157 Hono. 4.18% DPE: D
MAITRES RUAUD, BRIFFAULT ET BALLEREAU Tél.:02 40 79 06 19

44 Blain 188 000 €
+EN* : 7 144 €



Centre ville, en impasse sur terrain de 700m2, familiale de 104m2 à rafraichir : cuisine A/E, salle à manger, salon/séjour avec chem. quatre chs, salle d'eau, WC, gge, dépendance. Puits - Prix HNI : 199 707,20 € dont 3,74% Hon. TTC charge acq. Prix Hors Hon. :192 500,00 € - Réf : 119/1074 Hono. 3.74% DPE: D
MAITRES RUAUD, BRIFFAULT ET BALLEREAU Tél.:02 40 79 06 19

Secteur de Blain Châteaubriant

Vente maison

44 Blain 20 000 €
+EN* : 1 800 €



Lieu-dit L'orgerais, jolie ruine non viabilisée de 30m2 au sol sur deux niveaux sur terrain de plus de 300m2. Extension possible de 15m2 au sol - Classe énergie : Vierge - Prix HNI : 21 800,00 € dont 9,00% Hon. TTC charge acq. Prix Hors Hon. :20 000,00 € - Réf : 119/1110 Hono. 9.00%
MAITRES RUAUD, BRIFFAULT ET BALLEREAU Tél.:02 40 79 06 19

44 Blain 160 000 €
+EN* : 6 900 €



Hyper centre, maison/appartement : Entrée, buanderie, deux gges. A l'étage, dgt. salon/sej. cuis. A/E. (32m2), ch. bureau/ch. salle d'eau et WC. Au deuxième, mezzanine, ch. - Prix Hon. Négoc Inklus : 166 900,00 € dont 4,31% Hon. Négoc TTC charge acq. Prix Hors Hon. Négoc :160 000,00 € - Réf : 119/1161 Hono. 4.31% DPE: C
MAITRES RUAUD, BRIFFAULT ET BALLEREAU Tél.:02 40 79 06 19

44 Guémené-Penfao 65 000 €
+EN* : 3 600 €



PROCHE BOURG : petite maison à rafraichir construite sur sous-sol semi-enterré comprenant : entrée, cuisine avec coin évier, séjour/salon avec cheminée insert, une chambre, salle de bains, wc. Sous-sol à usage de garage, lingerie, débarras. Jardin Hono. 5.54% DPE: G
ETUDE DE MAITRE JANVIER
MARINE - RAMIER FLORENCE
02 40 79 30 11

44 Guémené-Penfao 120 000 €
+EN* : 5 400 €



SORTIE DE BOURG : maison style nantais à rafraichir : rdc : pièce avec point d'eau, chauff, une chambre, véranda. premier étage : entrée, pièce de vie avec cuisine ouverte aménagée, deux chambres, bureau, salle d'eau, wc. Jardin avec puits, dépendance comprenant deux pièces et véranda, débarras. Hono. 4.50% DPE: VI
ETUDE DE MAITRE JANVIER
MARINE - RAMIER FLORENCE
02 40 79 30 11

L'acte authentique en toute fiabilité

Protégé par la loi, garanti par l'Etat, l'acte authentique a la force d'une décision de justice. Officier public et expert en droit, le notaire vous offre un conseil objectif, impartial et sûr.

www.notaires-ouest.com

SECTEUR DE BLAIN CHATEAUBRIANT VENTE MAISON (suite)

44 Guéméné-Penfao 210 000 €
+EN* : 6 600 €



QUARTIER PRISE : maison entièrement rénovée en 2002 comprenant : entrée, séjour/salon, cuisine aménagée, chambre avec placard, salle d'eau, wc. Au premier : deux grandes chambres (possibilité 3), salle de bains, wc. Garage attenant. Carport. Terrasses. Abri de jardin. Jardin arboré. ETUDE DE MAITRE JANVIER MARINE - RAMIER FLORENCE 02 40 79 30 11

44 Missillac 175 000 €
+EN* : 8 400 €



Maison de plain-pied de 2008, comprenant cuisine ouverte sur séjour-salon, arrière cuisine, trois chambres, salle de bains, water-closets Jardin Hono. 4.00% DPE: D MAITRE DEBIERRE Tél.:02 40 88 30 37

44 Moisdon-la-Rivière 25 000 €
+EN* : 1 800 €



MOISDON LA RIVIERE - A 2 kms du bourg. Maison en pierres A RENOVER s/terrain de 2101 m2. 2 pièces d'env. 30 m2 au rdc , 2 appartis derrière d'env. 14 m2. Grenier au-dessus. Potentiel d'env. 90 m2 hab. Structure : murs, charpente et toiture en bon état. Hono. 9.09% DPE: VI MAITRES RONDEAU, BIGEARD ET GUILLOU Tél.: 02 51 84 92 63

44 Nozay 210 000 €
+EN* : 7 980 €



Centre-ville, dans quartier, plain pied récent comprenant : pièce de vie avec cuisine aménagée (47m2), trois chs. salle de bains, WC, garage - Prix Hon. Négó Inclus : 217 980,00 € dont 3,80% Hon. Négó TTC charge acq. Prix Hors Hon. Négó : 210 000,00 € - Réf : 119/1160 Hono. 3.80% DPE: D MAITRES RUAUD, BRIFFAULT ET BALLEREAU Tél.:02 40 79 06 19

44 Nozay 215 000 €
+EN* : 8 170 €



Centre ville, récente sur terrain 500m2 : pièce de vie avec cuis. A/E (49m2), WC et garage. Au 1er : 3 chs. et S.D.B. Terrasse et cabane de jardin - Classe énergie : D - Prix Hon. Négó Inclus : 223 170,00 € dont 3,80% Hon. Négó TTC charge acq. Prix Hors Hon. Négó : 215 000,00 € - Réf : 119/1136 Hono. 3.80% DPE: D MAITRES RUAUD, BRIFFAULT ET BALLEREAU Tél.:02 40 79 06 19

44 Nozay 430 000 €
+EN* : 13 500 €



NOZAY, Bel environnement pour ce manoir restauré de 225m2 à étage comprenant séjour-salon, cuisine, cellier, 4 chambres, dressing, bureau, salle de bains, salle d'eau et wc. Caves, atelier, garage et grenier. Dépendances séparées. Terrain de 25.679 m2 . Prix de vente de 463,500€ dont 13.500€ d'honoraires (3,14%) DPE: C MAITRES LENGART-LEBEC ET TEITGEN Tél.:02 28 01 24 30

44 Rougé 75 000 €
+EN* : 4 500 €



En campagne et sans vis à vis cette maison de 89 m2, habitable de suite, se compose d'une cuisine avec cheminée, un salon et trois chambres. Une dépendance complète l'ensemble sur un terrain d'environ 2000 m2. Hono. 6.00% DPE: NS SELARL Fanny GERARD, NOTAIRE Tel: 02 40 28 85 01

44 Rougé 110 000 €
+EN* : 5 100 €



Proche des commodités, cette maison de bourg avec trois chambres et garage se trouve sur un terrain clos de 1100 m2 environ. Hono. 4.64% SELARL Fanny GERARD, NOTAIRE Tel: 02 40 28 85 01

44 St-Gildas-de-Bois 75 000 €
+EN* : 3 600 €



MAISON AVEC TRAVAUX A PREVOIR et GROS POTENTIEL OFFRANT : - rdc : PIECE DE VIE avec cheminée, CUISINE, arrière cuisine, cellier, salle de bains et wc. - Etage : 2 CHAMBRES. - Au-dessus: 2 GRENIERS. Garage et dépendances. Terrain de 1344m2. Tout à l'égoût, ouvertures PVC double vitrage, chauffage fuel (chaudière 2014), SCP MERY-PEREZ Notaires à PONTCHATEAU Contact Mme LOPEZ 02 40 45 66 44 nego.mery@notaires.fr

Vente longère

44 Soulvache 192 000 €
+EN* : 7 000 €



Longère avec des grands volumes de vie et quatre chambres. Deux dépendances complètent l'ensemble sur un terrain de 4420 m2 ainsi que deux parcelles de terre soit un total de plus de trois hectares. Idéal pour chevaux. Hono. 3,65% DPE: VI SELARL Fanny GERARD, NOTAIRE Tel: 02 40 28 85 01

Vente terrain

44 La Chevallerais 75 000 €
+EN* : 4 900 €



Sortie de bourg en second rideau, au calme, superbe terrain de environ 1700m2 situé en zone Ub - Prix HNI : 79 900,00 € dont 6,53% Hon. TTC charge acq. Prix Hors Hon. : 75 000 € - Réf : 119/1065 Hono. 6.53% MAITRES RUAUD, BRIFFAULT ET BALLEREAU Tél.:02 40 79 06 19

44 Plessé 25 000 €
+EN* : 1 750 €



TERRAIN A BATIR proche Bourg de 1000 m2, zone Ub (PLU), possibilité R+combles L'emprise au sol des constructions est limitée à 30% de la superficie de l'ilot de propriété Façade du terrain = 29,61 m2 terrain desservie par une voie publique Hono. 7.00% DPE: VI Etude Bousson et Kuhn Tél.:02 51 72 93 10

Autres départements

Vente appartement

>> 2 pièces

75 Paris 20ème Arrondissement 230 000 €
+EN* : 11 200 €



VENTE EN IMMO - INTERACTIF PARIS, 20ème, 26 rue de Montiboeufs, appartement T2 40 m2 en R.D.C/cour,loué (bail 01 avril 2015), loyer 850 €/mois + 87 € charges Cave Visite sur R.D.V. vendredi 16 mars 1er offre possible : 241 200 euros Ds copro de 25 lots Prév charges moy copro 1272€/an Hono. 4.87% DPE: C Etude Bousson et Kuhn Tél.:02 51 72 93 10

En exigeant de l'acquéreur un paiement par virement, le notaire assure au vendeur un paiement rapide et sécurisé

Vente maison

56 Nivillac 185 000 €
+EN* : 8 880 €



Une maison d'habitation comprenant : - Au rez-de-chaussée : entrée, cuisine ouverte sur séjour, une chambre, salle de bains, garage et petite cave au fond - A l'étage : trois chambres, salle d'eau avec WC, un bureau - Garages attenants Hono. 4.80% DPE: D MAITRE DEBIERRE Tél.:02 40 88 30 37

56 St-Dolay 75 000 €
+EN* : 3 600 €



Petite maison mitoyenne comprenant : Au rez-de-chaussée : pièce à vivre avec coin cuisine, wc, petite buanderie A l'étage : une chambre avec salle de bains et wc, bureau Atelier attenant Abri de jardin Jardinnet Emplacement voiture à l'extérieur Hono. 4.80% DPE: C MAITRE DEBIERRE Tél.:02 40 88 30 37

56 St-Gravé 376 900 €
+EN* : 18 129 €



Au coeur de St Gravé, à 10mn de Rochefort en Terre, à 20mn de la gare TGV de Redon, ancien presbytère sur terrain 6170m2. exposition sud : rdc environ 143m2 hab. Etage environ 136m2 hab. 5 chambres. Grenier environ 130m2. Maison de jardin, grange, cave, ancien four à pain, jardin entièrement clos. Hono. 4.81% DPE: C Maître Fauvel Gautier - Laisis Tél.:02 40 47 59 63

85 Challans 150 000 €
+EN* : 6 546 €

A env. 8,5km de Challans. Plain-pied en campagne offrant : entrée, cuisine A/E, salon-séjour avec mezzanine et cheminée insert, 2 chambres + bureau, salle d'eau, dégagements, wc. Chaufferie-buanderie. Local cuve à fioul. Petite dépendance non attenante. Parcelle d'env. 3.200m2. (H.N 4.37% charge acquéreur) DPE: E Etude de Me Marchand Tél.:02 40 31 40 60

85 Ile-de Noirmoutier L'Epine 550 000 €
+EN* : 25 400 €



Noirmoutier-L'Epine, à 200m de la plage et du port du Morin, maison en bon état, environ 144m2 hab., sur une parcelle de 1050m2, pièce de vie 40m2 avec cheminée, cuisine-salle à manger 13m2, 3 chambres. Maison d'amis : 2 chambres + bureau. Garage 22m2. Jardin clos arboré. Hono. 4.62% DPE: D Maître Fauvel Gautier - Laisis Tél.:02 40 47 59 63

85 L'Herbergement 210 000 €
+EN* : 8 400 €

Maison avec beaux volumes sur terrain de 1166m2 arboré -RDC: séjour-salon lumineux (28m2), cuisine aménagée et équipée neuve avec coin repas communicant, 3 ch., SD, WC. -Au sous-sol semi enterré : une pièce de vie avec cheminée, bureau, une pièce, cave, garage. Hono. 4.00% DPE: D Maître Calvez Tél.:02 40 26 52 49

Connaitre

le prix du marché de l'immobilier dans votre région :

www.notaires-ouest.com

notaires-ouest.com

85 L'Herbergement 250 000 €
+EN* : 9 500 €



Montaigu 10mn, propriété de 3000m2 avec maison d'habitation de 180m2 -RDC sur-levé : séjour-salon avec cheminée , cuisine - coin repas, véranda et terrasse, 4 ch, SDB, SD - Ss semi-enterré: pièce de vie, bureau, cave, 2 garages. axe LA ROCHE SUR YON/ NANTES, possible de détacher 2 terrains à bâtir. Hono. 3,80% DPE: D Maître Calvez Tél.:02 40 26 52 49

85 La Garnache 180 000 €
+EN* : 6 750 €

LA GARNACHE, Maison-10 km de La Garnache, maison 2008: Entr.,séjour poêle, cuis. a/e, bur.,cellier et gge à vélos.Etage :3 ch.dt une parentale, s.d.e. Terrain 846 m2 clos. Assainissement collectif... une visite s'impose !! - Classe énergie : C - 196 042,04 € Négociation incluse - Réf : 037/298 Hono. 3.75% DPE: C Etude de Me Bertin Tél.:02 40 78 57 44

Immeuble

49 Orée d'Anjou 200 000 €
+EN* : 10 000 €



Immeuble des années 1880/90 sur 2 niveaux avec jardin composé de 3 logements indépendants 1 T1 bis 38 m2, 1 T2 bis 63 m2, 1 T3 bis 86 m2. Loyer possible 1240 €/mois pas de charge de syndic. Libre d'occupation. Possibilité de faire un seul logement. Hono. 5.00% DPE: NS NOTAIRES ET CONSEILS 02 40 96 43 32

Entreprises Artisanat Commerces

44 Nantes +EN* : 12 350 €



HERIC, local d'activité de 566m2 plus 50m2 de bureaux et 16m2 de mezzanine sur un terrain de 1 900 m2 comprenant : Hangar, bardage double peau, portes sectionnelles de 5m1 sur 4,2m H- Classe énergie : Vierge - Prix HNI : 358 110,00 € dont 3,80% Hon. TTC charge acq. Prix Hors Hon. :345 000,00 € - Réf : 119/1121 MAITRES RUAUD, BRIFFAULT ET BALLEREAU Tél.:02 40 79 06 19

ANCENIS	BIOTTEAU Sophie, GICQUEL Jeannick et DRENO Jean-Marc	02 40 96 43 30	218, PLACE RÉPUBLIQUE
BASSE-GOULAIN	GOBIN Pierre	02 40 71 86 29	2-4, IMPASSE PAUL-EDOUARD-LYNCH
BLAIN	RUAUD Damien, BRIFFAULT Denis et BALLEREAU Eric	02 40 79 06 19	54, BIS RUE DE NOZAY
BOUAYE	BODIGUEL Caroline et CHAMPENOIS Florent	02 51 70 58 08	2, RUE DU LAC
BOUGUENAIS	AULINO Nelly	02 51 77 84 40	4, PLACE DE LA RÉPUBLIQUE
CAMPBON	THOMAS Julien	02 40 56 55 77	2, AVENUE DES SPORTS
CARQUEFOU	MARTIN Bertrand, DEGAT-ASTCHGEN Nathalie, AUDOIRE Eric et RASS Gildas	02 40 18 11 30	2, AVENUE DU HOLESSEAU
CHATEAUBRIANT	HUNAUT Alain	02 40 81 11 15	3, RUE JOSEPH-HERVOUET
CHATEAUBRIANT	COMBE Antoine	06 50 40 20 18	20, RUE PASTEUR
CHATEAUBRIANT	GAUTREAU Nicolas et JOSSO Guillaume	02 40 81 00 23	20, BOULEVARD DE LA RÉPUBLIQUE - BP 41
CLISSON	MENANTEAU Jean, BREVET Samuel et PÉDRON Virginie	02 40 54 00 18	73, RUE DU DOCTEUR BOUTIN
CLISSON	TEILLIAIS Georges, DEVOS Christian et ROUILLON Guillaume	02 40 54 07 84	7, AVENUE OLIVIER DE CLISSON
COUERON	TREILLARD Jérôme	02 40 86 10 01	23, BOULEVARD PAUL LANGEVIN
FAY-DE-BRETAGNE	BARQ Yannick et DEBIERRE Sandrine	02 40 87 48 48	2A LA MADELEINE - 1, RUE DU PRÉ-CLOS
FROSSAY	RIGAUD Fabrice	02 40 39 70 70	17, PLACE DE L'ÉGLISE
GUÉMENE-PENFAO	JANVIER Marine	02 40 79 25 77	3, PLACE SIMON
GUERANDE	BOHUON Mathieu et BOISVIEUX Charles-Édouard	02 40 62 18 00	2, RUE PAVÉ DE BEAULIEU
HERBIGNAC	GUIHARD Catherine et DICECCA Jérémy	02 51 76 99 76	43, RUE DE VEROUN
HERIC	GASCHIGNARD Patrick et GASCHIGNARD Erwan	02 40 57 97 00	22, RUE DE LA RÉPUBLIQUE
INDRE	BARDOUL Yves-Noël	02 40 86 50 43	2, PLACE JEAN-LIGONDAY
LA BAULE-ESCOUBLAC	GUILLET Jacques, PHAN THANH Frédéric et VIGUIER Christophe	02 40 11 25 25	20, AVENUE JEAN-DE NEYMAN, RES. AVANT-SCÈNE
LA BAULE-ESCOUBLAC	TREILLARD Pierre-André et VINET-TREILLARD Marie	02 40 24 28 29	27, AVENUE OLIVIER-GUICHARD
LA BAULE-ESCOUBLAC	PASSEMARD Mathilde et DUFOUR Clémence		55, AVENUE LOUIS-LAJARRIGE
LA CHAPELLE-SUR-ERDRE	LENGLART-LE BEC Marie-Alix et TEITGEN Antoine	02 28 01 24 30	4, RUE DE SUCCÉ
LA PLAINE-SUR-MER	GUILLET Nathalie	02 51 18 36 30	15 RUE JOSEPH ROUSSE
LE LOROUX-BOTTEREAU	MINIER-MARTIN Sophie et RICORDEL Gaëlle	02 40 03 78 30	2, RUE DU JEU-DE-PAUME
LE PALLET	FALTOT Mahbouba	02 40 80 40 07	31, RUE SAINT-VINCENT
LE PELLERIN	AUNEAU Xavier, GUILLOUX-EAS Caroline et ALLANIC Jean-Louis	02 40 04 54 04	6, QUAI PROVOST
LEGE	DAVODEAU Christèle	02 40 26 37 37	2, RUE JEAN-CLAUDE-GRASSINEAU
LES SORINIERES	BRETECHE Laurent	02 28 00 95 95	45, RUE GEORGES-CLEMENCEAU
LIGNE	DAVID Thérèse	02 40 77 00 03	253, RUE DE L'HÔTEL-DE-VILLE
LOIREAUXENCE	THEBAULT Yannick et ARRONDEL Jérôme	02 40 98 33 07	195, RUE DU PARC, VARADES
MACHECOUL-SAINT-MEME	BERTIN Joël	02 40 78 57 44	PLACE DE LA GARE
MACHECOUL-SAINT-MEME	MARCHAND Marie-Astrid	02 40 31 40 60	ZONE DE LA SEIGLERIE - 1, RUE CLÉMENT-AGER
MISSILLAC	DEBIERRE Antoine	02 40 88 30 37	32, RUE DE VILLENEUVE
MOISDON-LA-RIVIERE	LEPINE Stéphanie	02 40 55 50 06	21, CHEMIN DE GHAVOTEL
NANTES	BOURMALO-DUVAL Stéphanie et BOURMALO Emmanuel	02 40 49 40 64	18, RUE HONDRÉ-BRUDTELLE
NANTES	HENRY DE VILLENEUVE Arnaud et JANNIN François-Xavier	02 40 73 27 95	3, RUE PIRON
NANTES	MECHAIN Xavier-Jacques	02 40 50 76 95	176, ROUTE DE SAINT-JOSEPH
NANTES	CIRMAN Frédérique, TESSIER François et BAGET Emmanuelle	02 40 73 03 50	19, RUE JEANNE-D'ARC
NANTES	BODIN Bertrand et FAIDHERBE Luc	02 40 69 76 06	3, RUE VOLTAIRE
NANTES	KUHN Benjamin, COSSIN Sandra	02 51 72 93 13	9, RUE JEANNE-D'ARC
NANTES	BREPSON Bernard, THOUZEAU Didier et GASTE Jean	02 40 12 29 29	25-27, RUE DE BEL-AIR
NANTES	PICART Laurence et CHAUVEAU Vincent	02 40 73 11 90	15, BOULEVARD GUISTHAU
NANTES	DEIN Loïc et RICARD Xavier	02 40 73 20 61	3, RUE PORTE-NEUVE
NANTES	DELOBEL-BEAUFILS Blandine	02 40 73 34 30	4, RUE BERTRAND-GESLIN
NANTES	DEVENYNS Guillaume, BENASLI Stéphane et DEXMIER Emmanuelle	02 40 47 08 09	TOUR BRETAGNE - PLACE BRETAGNE
NANTES	FAUVEL Eric, GAUTIER Philippe et LAISIS Gaël	02 40 47 51 00	22, RUE DES HALLES
NANTES	GASCHIGNARD Charles-Henri, MENANTEAU Pierre et VOELKER Delphine	02 40 35 92 92	43, RUE JEANNE-D'ARC
NANTES	GROSGEORGE Bertrand, LOYTIER Laurent, MALCUI Rodolphe	02 40 48 78 06	3, RUE DUGOMMIER
NANTES	GUIBERT Brice	02 85 52 83 10	111, BOULEVARD SCHUMAN
NANTES	YVON Jeanne	02 85 52 45 45	14, AVENUE CAMUS
NANTES	MARNETTE Ludovic et SALMON Carole		3, MAIL DU FRONT-PGULAIRE
NANTES	RONDEAU Emmanuel, BIGEARD François et GUILLOU Brice	02 40 73 04 82	6, RUE VOLTAIRE
NANTES	THEVENIN Marion	02 40 48 42 41	12, RUE DU CHAPEAU-ROUGE

NANTES	NEAU Pierre, BOUCHÉ Xavier, TABURET Arnaud, TRICHEREAU Maximilien et GUICHOUX Isabelle	02 40 99 22 99	IMMEUBLE EUREKA – 1 MAIL DU FRONT-POPULAIRE
NANTES	BERNIER Jacques, LETHU Hugues et DEL VALLE LEZIER Ismérie	02 51 84 99 00	1, RUE COVER
NANTES	MITRY Grégoire, BAUDRY Antoine, VINCENDEAU Thierry et POIRAUD Vincent	02 40 73 74 50	4 BIS, PLACE DU SANITAT
NANTES	WALSH DE SERRANT Patrice	02 40 73 72 19	29, RUE LA NOUE BRAS-DE-FER – IMMEUBLE EUREKA
NANTES	FROMENTIN Xavier	02 40 72 04 64	134, RUE PAUL BELLAMY
NANTES	BILLY Maud	02 85 52 81 54	8, ALLÉE BRANCAS
NANTES	BREMENT Julie	02 40 06 12 06	59, BOULEVARD PASTEUR
NANTES	LESCAUDEY DE MANEVILLE Camille	02 85 52 81 46	3-5, RUE MARCEAU 12, AVENUE CARNOT
NANTES	GAUTHIER Marion		7, RUE D'ANCENS
NORT-SUR-ERDRE	LE DUGOU-CHEVALIER Maryvonne et BOUCHERON-TUFFREAU Mathilde	02 40 29 56 24	28, AVENUE ALEXANDRE-GOUPIL
ORVAULT	BEAUPERIN Luc	02 40 63 07 30	25, ROUTE DE RENNES
ORVAULT	NICOLAS Jean-Martial	02 40 76 92 20	37, RUE DU GÉNÉRAL-DE GAULLE
PAIMBOEUF	BAUDRAND François-Xavier	02 40 27 50 22	24, RUE CHARLES-PERRON - RTE DU COUDRAY
PLESSE	MARCHAIS Marie-Thérèse	02 40 79 60 16	30, ROUTE DE VANNES
PONTCHATEAU	MERY Xavier et PEREZ Arnaud	02 40 45 66 40	6, CHEMIN DE CRIBOEUFF
PONTCHATEAU	PERRAIS Fabrice et KERAMBRUN Yann	02 40 01 62 28	ROUTE DE SAINT-MICHEL
PORNIC	TOSTIVINT Olivier, DUVERT Frédéric et DEVILLE Benoît-philippe	02 40 82 18 20	29, RUE DE VEROUN
PORNIC	KERAVEC Thierry	02 51 74 02 02	12, AVENUE LOUIS-BARTHOU
PORNICHET	ATTIAS Patricia	02 28 55 09 17	1 BIS, AVENUE DU GULF-STREAM 2, AVENUE DU GULF-STREAM
PORNICHET	TABOURDEAU-CARPENTIER Philippe	02 85 29 25 66	3, RUE VICTOR-HUGO
PORNICHET	MATHIEU Valérie		6, RUE DES CHÊNES – ZA LES FUZEAUX
REZE	DELOMEAU Paul-Bernard, THOMAS Thierry, HOUIS Arnaud, GIRARD Arnaud et DURAND Marie Virginie	02 40 32 45 00	13, PLACE DE L'ÉGLISE
RIAILLE	MICHEL Antoine et MANCHEC Martial	02 40 97 81 57	96-98, AVENUE DU MARÉCHAL-POCH
ROUGE	GERARD Fanny	02 40 28 85 01	2, COURS D'ARMOR – ROUTE DE SAVENAY
SAINT-BREVIN-LES-PINS	LIEBAULT Jérôme et TEMPLIER-LIEBAULT Claire	02 40 27 26 42	16, BOULEVARD DU MASSACRE
ST-ETIENNE-DE-MONTLUC	MORICEAU Laurent et TORTEAU-VANDEMAELE Séverine	02 40 86 80 04	7, RUE PIERRE BLARD
SAINT-HERBLAIN	BRETECHER Nicolas, BOISSEAU-DERSOIR Brigitte, BARICHE Mickaël	02 40 16 06 60	123, ROUTE DE VANNES
SAINT-HERBLAIN	DURAND-DUBREUIL Laëtitia	02 85 52 81 15	40, RUE DU VIGNOBLE
SAINT-HERBLAIN	MAURICE Antoine	02 28 25 06 10	50, RUE DU 3-AOÛT 1944
ST-JULIEN-DE-CONCELLES	BAZIN François et OLLIVIER Philippe	02 40 54 10 12	9, AVENUE ERNEST CHEVRIER
SAINT-MARS-DU-DESERT	LEPAGE Françoise	02 40 77 44 03	64, RUE GED-ANDRÉ
SAINT-MICHEL-CHEF-CHEF	GROHARD Laetitia	02 52 80 00 23	50, BOULEVARD DE L'UNIVERSITÉ
SAINT-NAZAIRE	LESBATS Jean-Louis et BIHAN Pierre	02 40 22 33 32	50, RUE DU GÉNÉRAL-DE GAULLE
SAINT-NAZAIRE	ELIARD Franck, BUTROT Anthony et GRANGER Emmanuel	02 40 22 08 34	21, RUE DE LA GARE
SAINT-NAZAIRE	QUEMENEUR Yves, TESSON Thierry et DE L'ESTOURBEILLON Geoffroy	02 40 22 08 72	1, LE MOULIN-DE-LA-CHAUSSEE
SAINT-NAZAIRE	GUILLO Roland	02 40 21 70 01	52, BOULEVARD DES-PAS-ENCHANTÉS
ST-PHILBERT-DE-GRD-LIEU	MOREAU Frédéric, FRISON Olivier et GERARD-VEYRAC Jean-Charles	02 40 78 86 11	AVENUE DES FLORALIES
ST-SEBASTIEN-SUR-LOIRE	CASSIGNEUL Thierry, DROGOU François-Xavier, GLAUD Christophe et CASSIGNEUL Alexandre	02 40 34 09 09	12 BIS, RUE DE NANTES
SAINTE-LUCE-SUR-LOIRE	FOUQUEAU-DOUGNAC Evelyne	02 40 25 89 60	19, AVENUE DU PARC-DES-SPORTS
SAUTRON	FOURNIER-RENAULT Ariane	02 40 40 52 52	5, RUE GEORGES-CLÉMENTEAU
SAVENAY	GERARD-MOREL Delphine et BLIN Laurent	02 40 56 90 17	4, PLACE CHARLES DE GAULLE
SAVENAY	DE LAUZANNE Olivier	02 40 56 90 20	14, PLACE DE LA RÉPUBLIQUE
SUCE-SUR-EDRE	FOUCHE Catherine	02 51 81 26 00	31, RUE DE RENNES
THOUARÉ-SUR-LOIRE	DE VILLAINES Guillaume	02 40 18 02 20	31, RUE FRANÇOIS-LINEAU
TREILLIERES	BRANGE-FROMENTIN Sophie	02 28 25 28 65	13, RUE DE LA GARENNE
VALLET	PENARD Cyrille	02 40 33 92 18	13, RUE ILE-DE-FRANCE
VERTOU	DEJOIE Laurent, DEJOIE Antoine et FAY Pierre-Frédéric	02 40 80 08 08	33, AVENUE DE LA VERTONNE
VERTOU	POSTEC Henri-Xavier, AUDRAIN Arnaud, CAPELLE Olivier et DENIS-NOUJAIM Marie	02 51 71 25 25	19, AVENUE DE NANTES
VERTOU	LE MASSON Fiona	02 85 52 83 14	CHEMIN DE LA CULÉE, BOURNEUF-EN-RETZ
VIEILLEVIGNE	CALVEZ Ronan	02 40 26 52 49	11, RUE CHOIZEAU
VILLENEUVE-EN-RETZ	ROBEVILLE Thierry	02 40 21 40 02	
VIGNEUX-DE-BRETAGNE	BUSSON Thierry et GUEDE Anne	02 28 02 02 02	

www.notaires-ouest.com



Mon notaire
sécurise notre union
pour que l'on
profite pleinement
de notre vie à deux



merci!